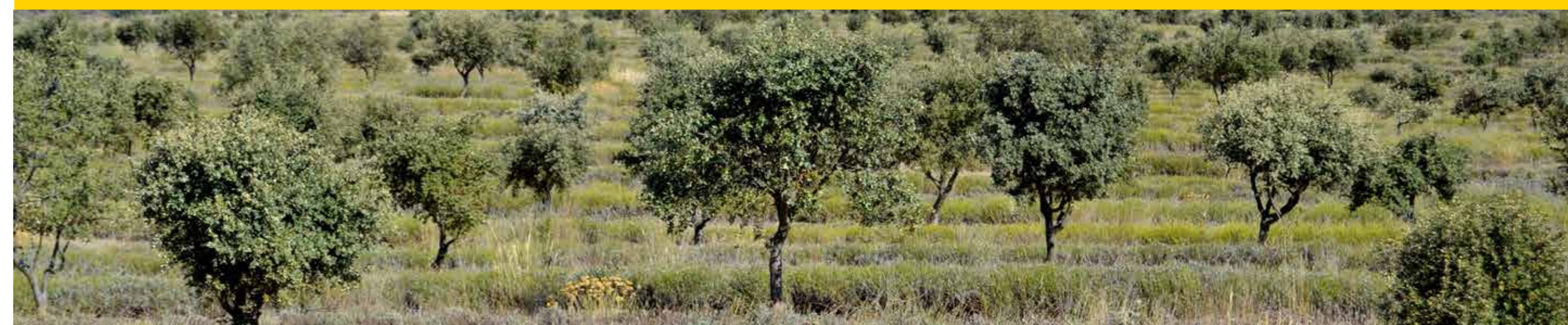


# Agroforesterie pour l'adaptation au changement climatique



## Systemes sylvoarables



## Systeme sylvoarable Domaine d'Eriane

### QUE SONT LES SYSTEMES AGROFORESTIERS?

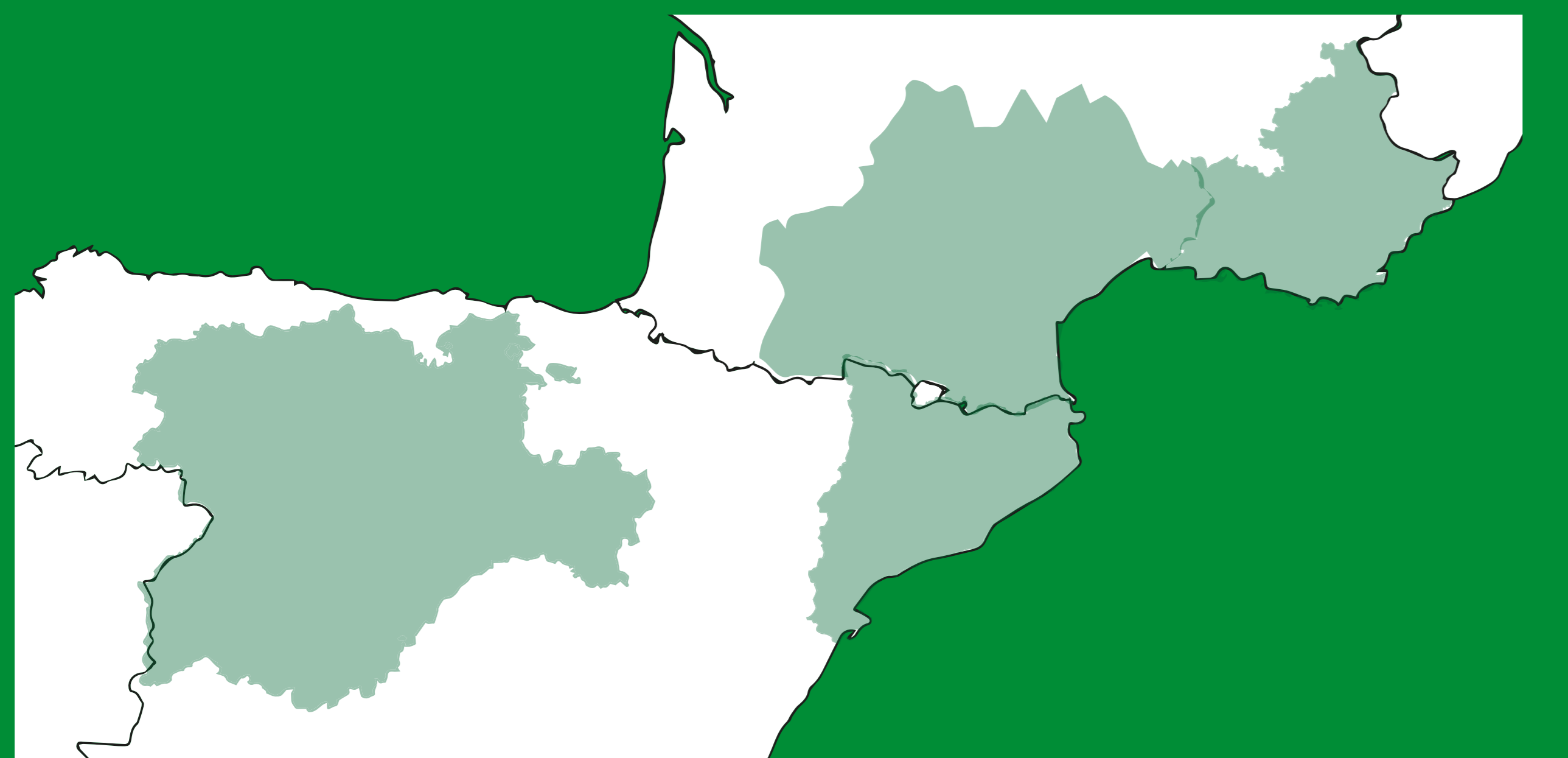
L'agroforesterie est la combinaison d'une végétation ligneuse avec des systèmes agricoles ou d'élevage pour tirer profit des interactions qui en résultent. Ces systèmes augmentent la productivité globale et la rentabilité des exploitations par rapport aux systèmes purs ou conventionnels. De plus, ces systèmes préservent les sols et la biodiversité, et augmentent sensiblement la fixation du carbone à long terme.



### PROJET LIFE AGROFORADAPT

L'objectif principal de LIFE AgroForAdapt est de **démontrer et de quantifier l'intérêt des systèmes agroforestiers méditerranéens comme outi clé d'adaptation au changement climatique**. Pendant cinq ans, nous réalisons **la conception et la mise en œuvre de systèmes de démonstration, le suivi d'indicateurs**, tels que la productivité, le bilan carbone, la biodiversité et la vulnérabilité aux incendies de forêt et à la sécheresse, et nous produirons **des outils et des publications** pour reproduire, rendre visible et promouvoir l'adoption de l'agroforesterie dans les secteurs agricole et forestier.

Les systèmes agroforestiers démonstratifs du projet englobent plus de 76 domaines publics et privés (plus de 850 ha au total) en **Catalogne, Castille-et-León et en France méditerranéenne**.



### QUE SONT LES SYSTEMES SYLVOARABLES?

Les systèmes agroforestiers sylvoarables associent arbres et arbustes aux cultures. Ces arbres peuvent être disposés en bordure des champs ou en rangs, en îlots ou dispersés, pouvant servir à multiples objectifs: productifs (bois, fruitiers, champignons...), protecteurs (l'eau, les sols, la biodiversité) ou paysagers.

### COMMENT IL CONTRIBUE À L'ADAPTATION AU CHANGEMENT CLIMATIQUE ?

Moins de vulnérabilité aux incendies



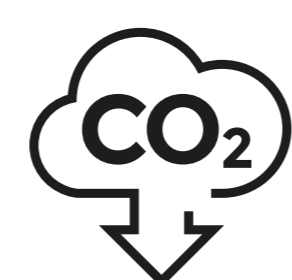
Une plus grande résilience productive et économique



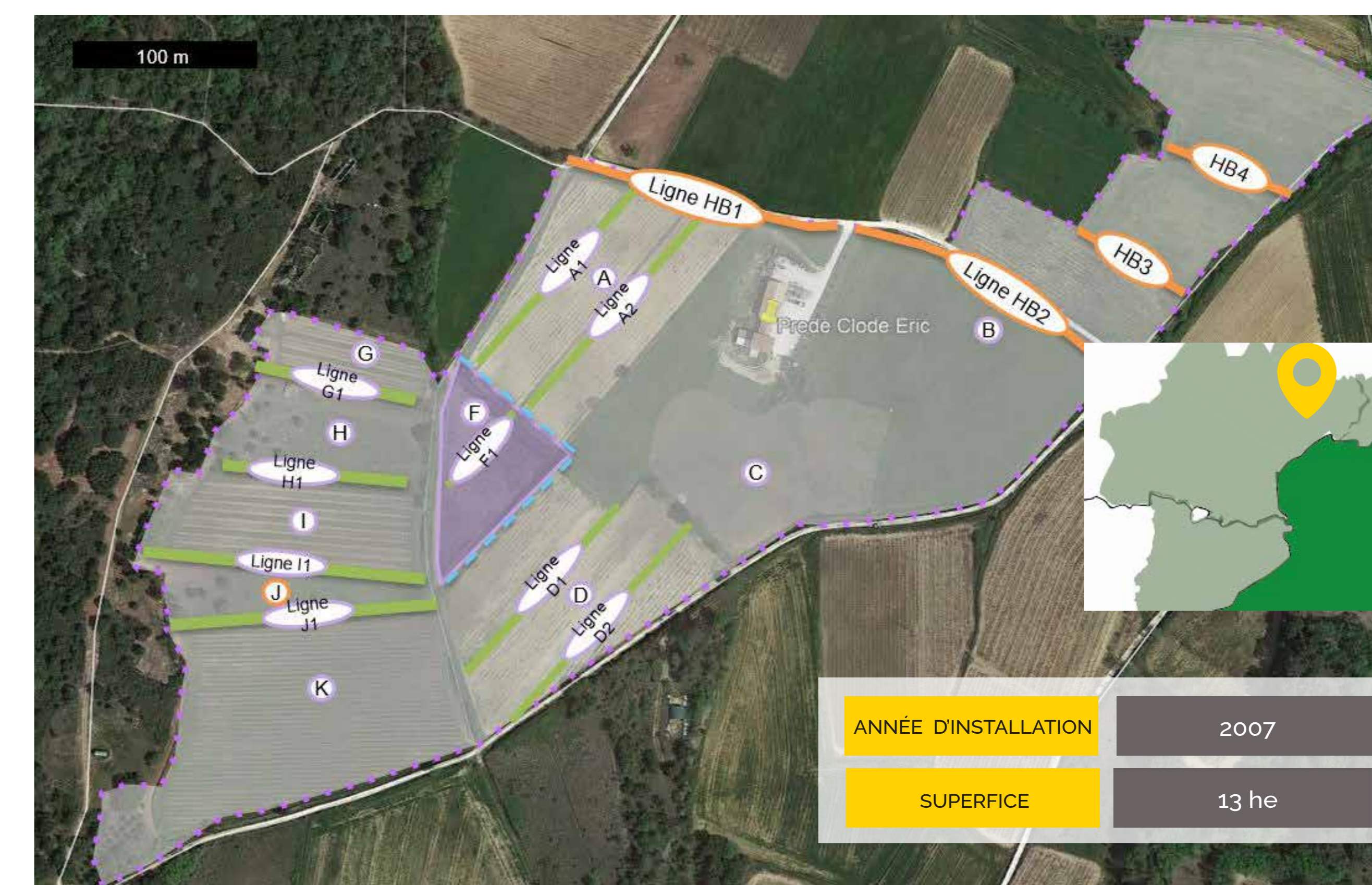
Une meilleure fonctionnalité écologique, plus de biodiversité et de connexion



Moins d'impact de la sécheresse et des événements météorologiques extrêmes



Un niveau de fixation du carbone plus élevé à long terme et création de ressources bioéconomiques locales



### Description

Stopper la monoculture pour apporter de la diversité et moins traiter. Recréer des couloirs écologiques pour les rapaces, les chauves-souris, les insectes non nuisibles, c'est en quelque sorte utiliser au maximum les auxiliaires de la vigne pour prévenir et soigner naturellement.

Pour nous aider, nous avons donc planté des arbres fruitiers, Érables champêtres, Coronilles, Aulne de Corse, Arbres de Judée, Amandiers ou encore Noyers, qui se dressent en jeunes haies entre les parcelles



### BÉNÉFICES ET INTERACTIONS ENTRE ARBRES ET PÂTURAGES



Bénéficiaires:



Cofinancement:



Site web du projet  
<https://agroforadapt.eu/>

