

Sistemes agroforestals per a l'adaptació al canvi climàtic

QUÈ SÓN ELS SISTEMES AGROFORESTALS?

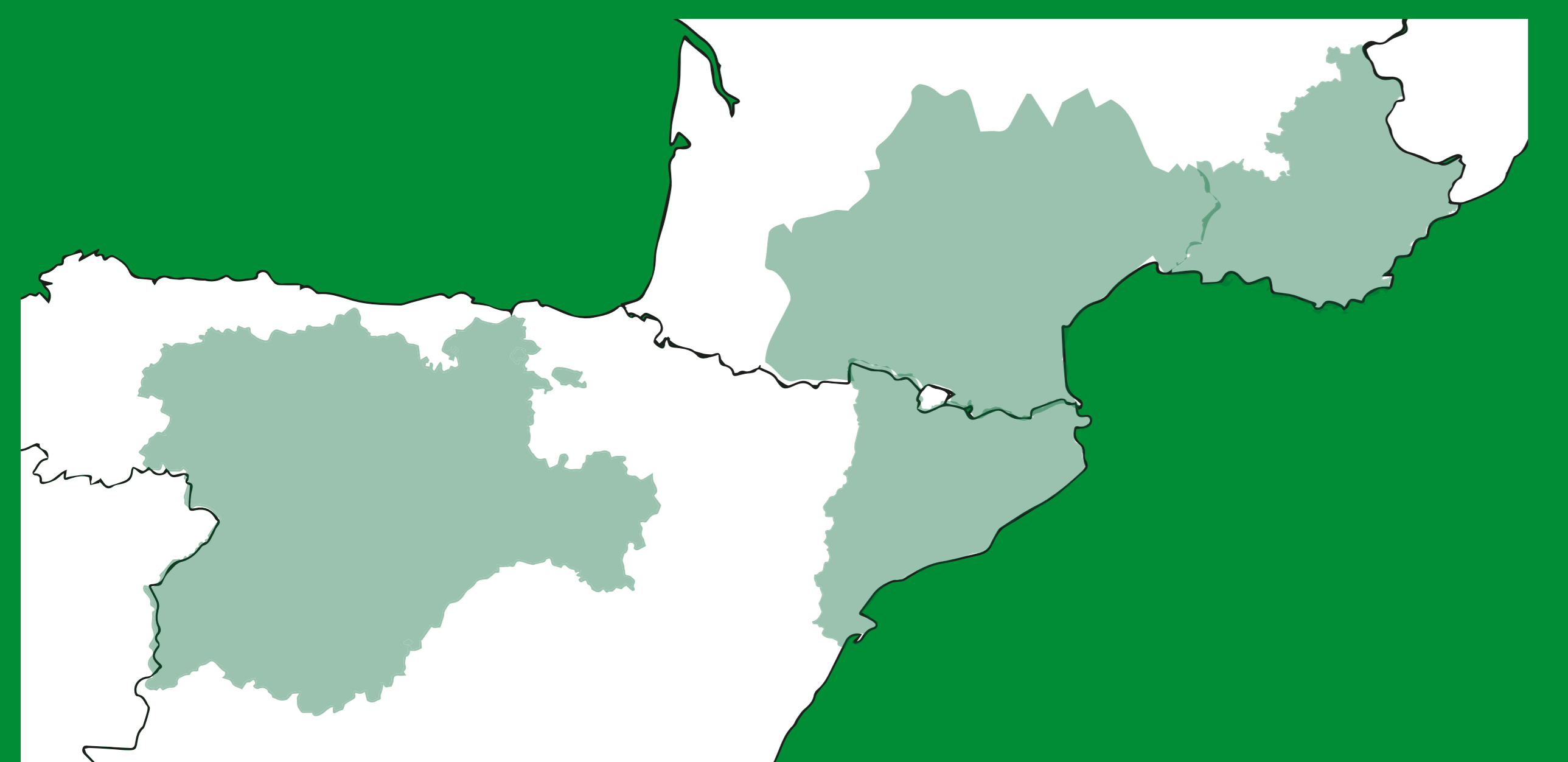
Els sistemes agroforestals són la combinació de vegetació llenyosa o arbustiva amb agricultura i/o ramaderia per obtenir-ne beneficis de les interaccions resultants. Aquests sistemes permeten un ús més eficient dels recursos i augmenten la productivitat i la rendibilitat global de les finques en comparació amb els usos agrícoles o ramaders convencionals. A més, aquests sistemes són més resistents que l'agricultura, la ramaderia o la silvicultura convencional davant els principals impactes, directes i indirectes, del canvi climàtic.



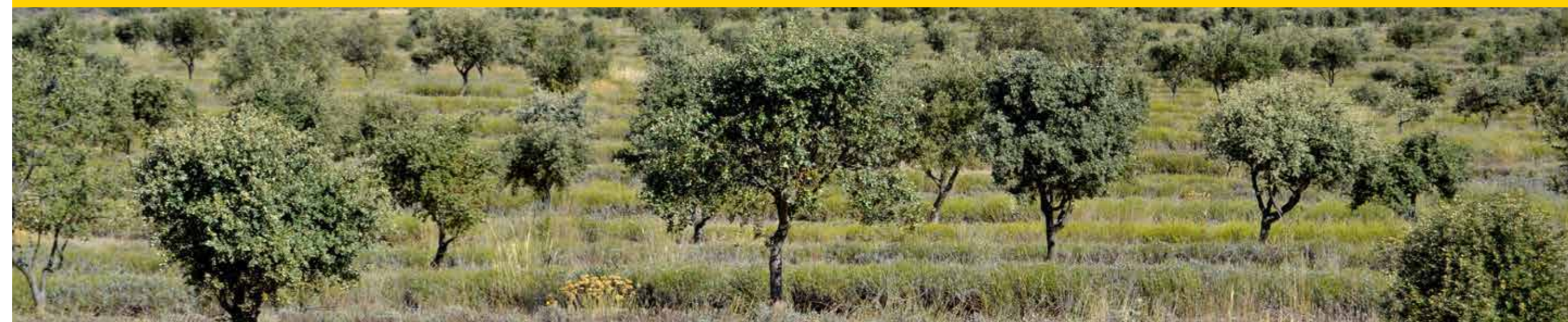
PROJECTE LIFE AGROFORADAPT

L'objectiu principal de LIFE AgroForAdapt és **demostrar l'interès dels sistemes agroforestals mediterranis com a eina clau per a l'adaptació al canvi climàtic**. Durant els 5 anys de durada del projecte (octubre 2021 – setembre 2026), ens ocuparem del **disseny i la implantació de sistemes agroforestals demostratius**, així com el seu **seguiment mitjançant indicadors** com la productivitat, el balanç de carboni, la biodiversitat i la vulnerabilitat als incendis forestals i la sequera.

Els sistemes agroforestals demostratius del projecte abasten 76 finques públiques i privades (més de 850 ha en total) a **Catalunya, Castella i Lleó i la França mediterrània**.



Els sistemes silvoarables



QUÈ SÓN ELS SISTEMES SILVOARABLES?

Els sistemes agroforestals silvoarables són aquells que combinen arbres, arbustos i/o vegetació herbàcia amb cultius agrícoles. Aquesta vegetació llenyosa es pot disposar als marges del camp o en fileres, illes o bé dispersant-la i poden servir per a múltiples objectius: productius (fusta, fruita, bolets...), protectors (sòls, aigües, biodiversitat) o paisatgístics.

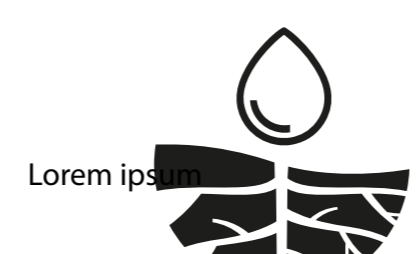
COM CONTRIBUEIXEN A L'ADAPTACIÓ AL CANVI CLIMÀTIC?



Tenen més resiliència productiva i econòmica



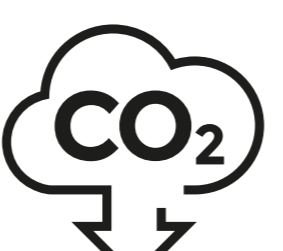
Augmenten la funcionalitat ecològica i la biodiversitat, que està més ben connectada



Reben menys impactes derivats de les sequeres i els fenòmens meteorològics extrems



Tenen més vida i fauna auxiliar



Augmenten la fixació de carboni a llarg termini i la creació de recursos bioeconòmics sostenibles, renovables i locals

BENEFICIS I INTERACCIONS ENTRE ARBRE I CONREU

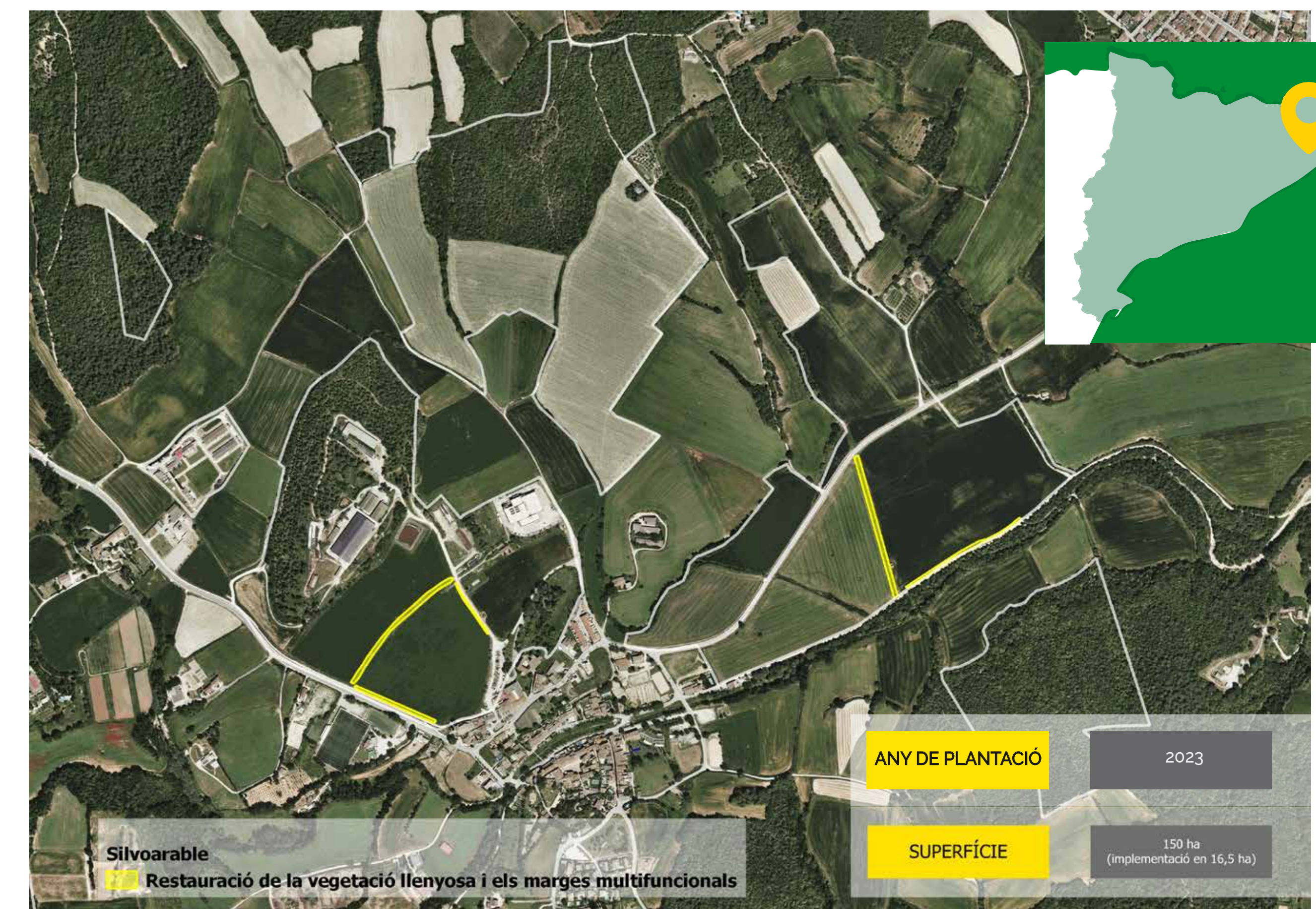
Protecció del sòl:
menys erosió, menys dessecació, més carboni i més matèria orgànica

Refugi de fauna pollinitzadora i auxiliar que ajuda al control de plagues agrícoles



Microclima més favorable gràcies als arbres: menys insolació i menys efecte dessecador del sol i el vent

Sistema silvoarable a Camps i Armet



Els conreus de la finca Camps i Armet (Monells, Baix Empordà), es destinen a la producció farratgera per a la granja lletera de la mateixa finca.

El projecte LIFE AgroForAdapt preveu recuperar espais per afavorir la biodiversitat i la seva funcionalitat ecològica amb les actuacions següents:

- La plantació d'arbres, arbustos i plantes aromàtiques autòctones
- Recuperar marges per afavorir la flora silvestre i la fauna associada

Al llarg del projecte se'n farà un seguiment per avaluar-ne la repercussió i determinar la capacitat d'adaptació al canvi climàtic que proporciona aquest sistema a l'espai.



Beneficiaris



Entitat cofinançadora



Pàgina web del projecte
<https://agroforadapt.eu/>

