

# Sistemes agroforestals per a l'adaptació al canvi climàtic

## QUÈ SÓN ELS SISTEMES AGROFORESTALS?

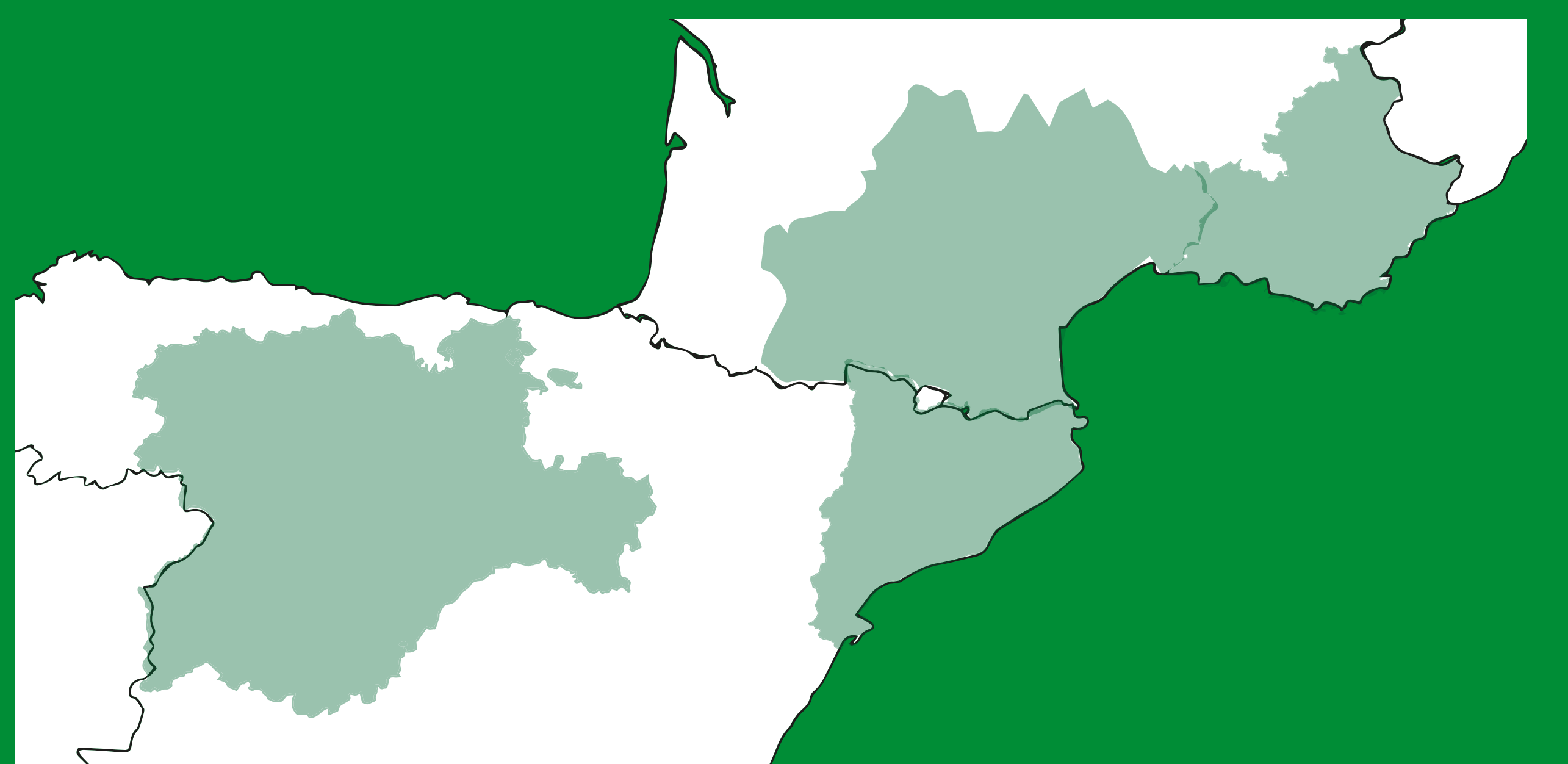
Els sistemes agroforestals són la combinació de vegetació llenyosa o arbustiva amb agricultura i/o ramaderia per obtenir-ne beneficis de les interaccions resultants. Aquests sistemes permeten un ús més eficient dels recursos i augmenten la productivitat i la rendibilitat global de les finques en comparació amb els usos agrícoles o ramaders convencionals. A més, aquests sistemes són més resistents que l'agricultura, la ramaderia o la silvicultura convencional davant els principals impactes, directes i indirectes, del canvi climàtic.



## PROJECTE LIFE AGROFORADAPT

L'objectiu principal de LIFE AgroForAdapt és **demostrar l'interès dels sistemes agroforestals mediterranis com a eina clau per a l'adaptació al canvi climàtic**. Durant els 5 anys de durada del projecte (octubre 2021 – setembre 2026), realitzarem el **disseny i implantació de sistemes agroforestals demostratius**, així com del seu **seguiment mitjançant indicadors** com la productivitat, el balanç de carboni, la biodiversitat i la vulnerabilitat als incendis forestals i la sequera.

Els sistemes agroforestals demostratius del projecte abasten 76 finques públiques i privades (més de 850 ha en total) a **Catalunya, Castella i Lleó i la França mediterrània**.



## Els sistemes silvoarables



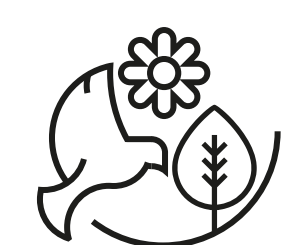
### QUÈ SÓN ELS SISTEMES SILVOARABLES?

Els sistemes agroforestals silvoarables són aquells que combinen arbres, arbustos i/o vegetació herbàcia amb cultius agrícoles. Aquesta vegetació llenyosa es pot disposar als marges del camp o en fileres, illes o bé dispersos, i poden servir a múltiples objectius: productius (fusta, fruita, bolets...), protectors (sòls, aigües, biodiversitat) o paisatgístics.

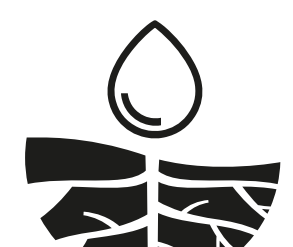
### COM CONTRIBUEIXEN A L'ADAPTACIÓ AL CANVI CLIMÀTIC?



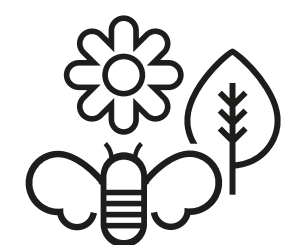
Tenen més resiliència productiva i econòmica



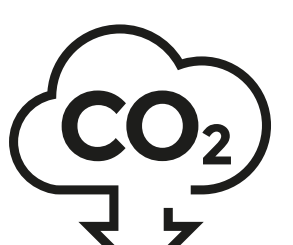
Augmenten la funcionalitat ecològica i la biodiversitat, que està més ben connectada



Reben menys impactes derivats de les sequeres i els fenòmens meteorològics extrems



Tenen més vida i fauna auxiliar



Augmenten la fixació de carboni a llarg termini i la creació de recursos bioeconòmics sostenibles, renovables i locals

## Sistema silvoarable a Mas Ganiguer



Aquesta parcel·la està situada a Cruïlles, Monells i Sant Sadurn de l'Heura. Es tracta d'una zona vulnerable a nitrats, sent un Hàbitat d'interès Comunitari de prats mediterranis rics anuals, basòfils (*Thero-Brachypodietalia*). Està envoltat de boscos mixtos d'alzina (*Quercus ilex*) i pins (*Pinus spp.*).

Mitjançant el projecte Life AgroForAdapt s'ha dut a terme la creació d'una línia d'arbres autòctons de saucers (*Sambucus nigra*) amb la combinació de plantes aromàtiques, ordi (*Hordeum vulgare*) i civada (*Avena sativa*) per a consum humà.

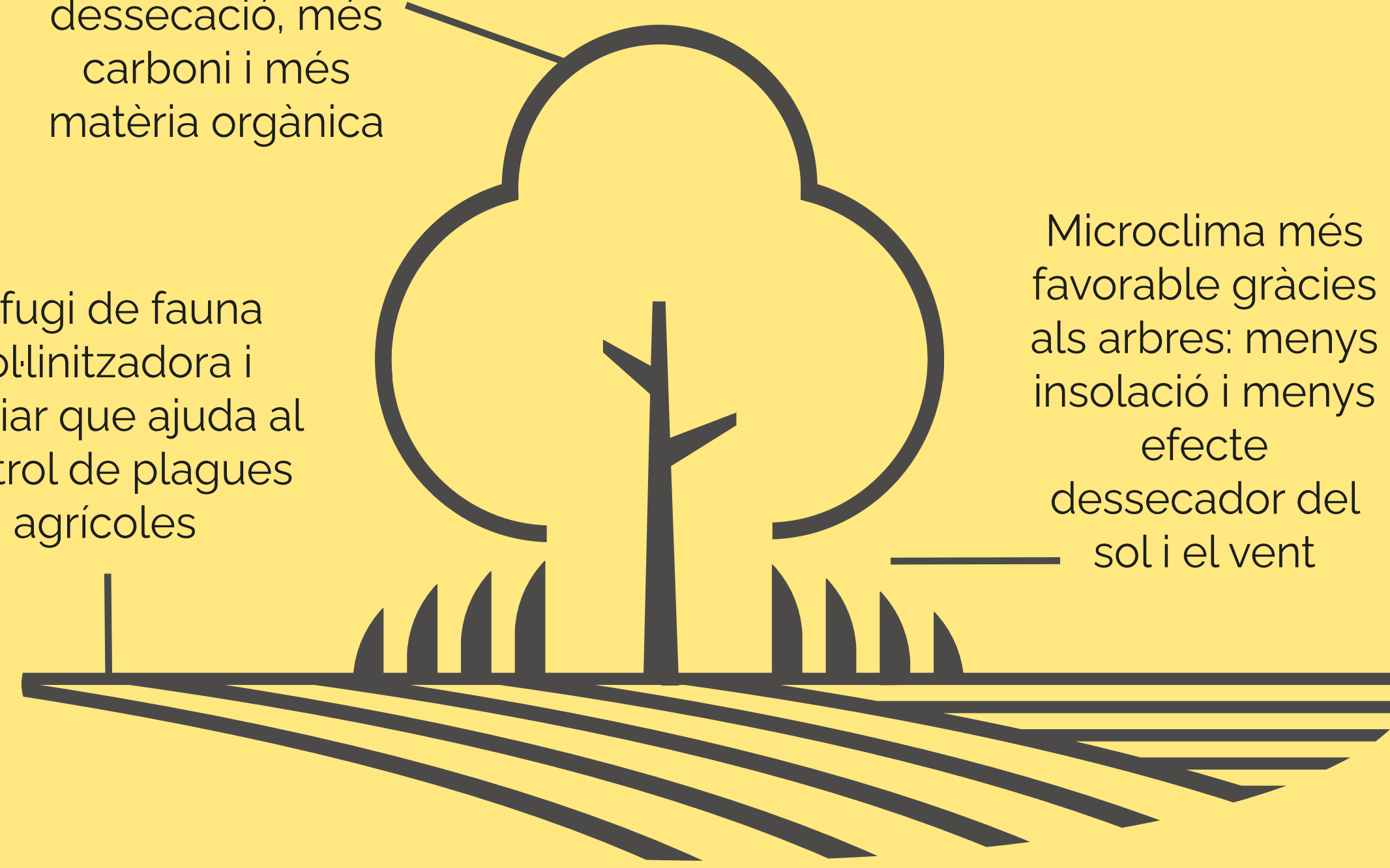
Aquesta acció contribueix a la protecció davant l'erosió; refugi per a fauna dispersadora de llavors i pollinitzadora; transport a la superfície de nutrients situats a més profunditat (els posa a disposició de les herbàcies) i augment de la connectivitat entre zones arbrades.



### BENEFICIS I INTERACCIONS ENTRE ARBRE I CONREU

Protecció del sòl:  
menys erosió, menys dessecació, més carboni i més matèria orgànica

Refugi de fauna pollinitzadora i auxiliar que ajuda al control de plagues agrícoles



Microclima més favorable gràcies als arbres: menys insolació i menys efecte dessecador del sol i el vent

Beneficiaris



Amb la col·laboració de

Pàgina web del projecte  
<https://agroforadapt.eu/>

