

Sistemes agroforestals per a l'adaptació al canvi climàtic

QUÈ SÓN ELS SISTEMES AGROFORESTALS?

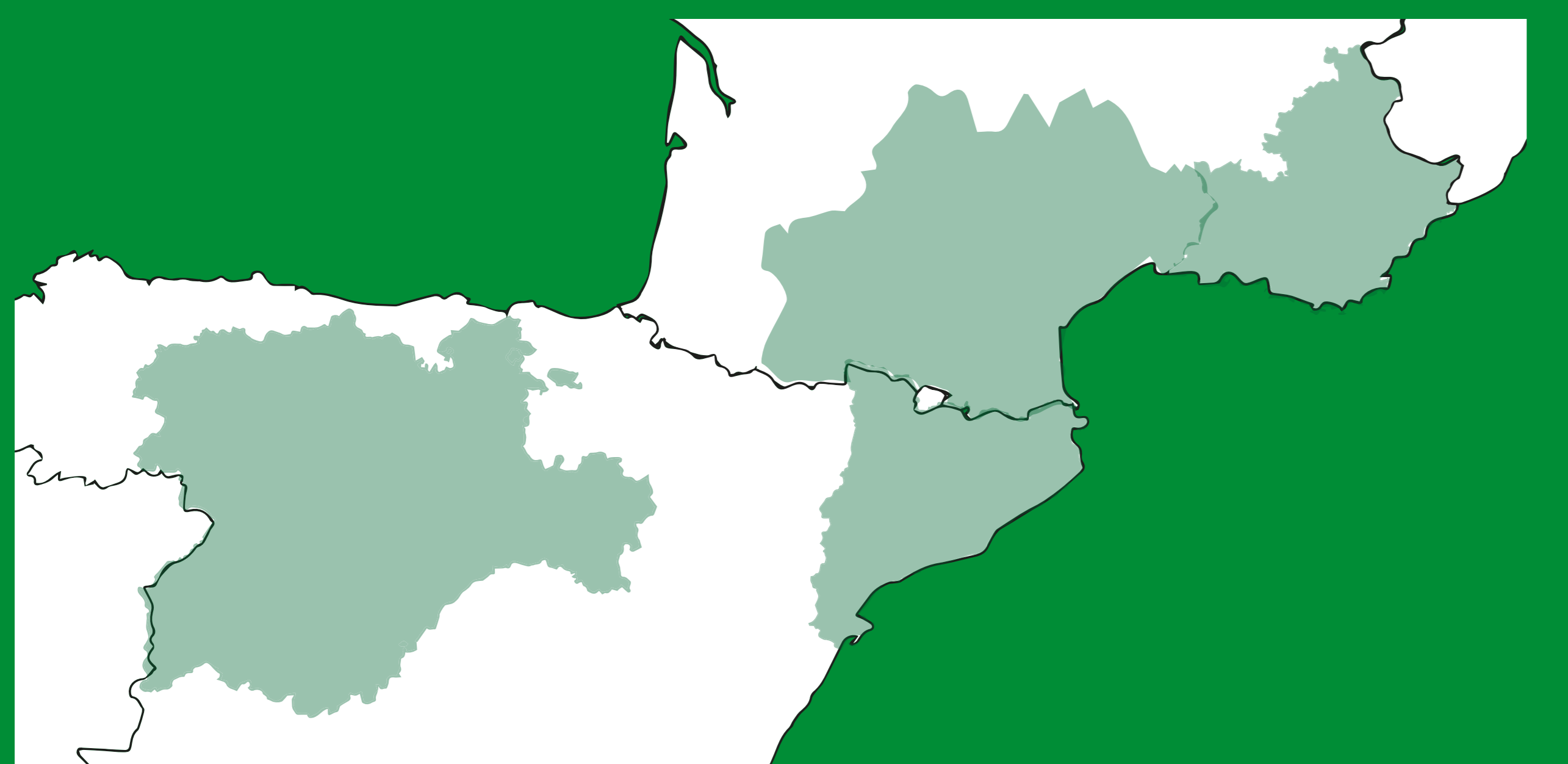
Els sistemes agroforestals són la combinació de vegetació llenyosa o arbustiva amb agricultura i/o ramaderia per obtenir-ne beneficis de les interaccions resultants. Aquests sistemes permeten un ús més eficient dels recursos i augmenten la productivitat i la rendibilitat global de les finques en comparació amb els usos agrícoles o ramaders convencionals. A més, aquests sistemes són més resistents que l'agricultura, la ramaderia o la silvicultura convencional davant els principals impactes, directes i indirectes, del canvi climàtic.



PROJECTE LIFE AGROFORADAPT

L'objectiu principal de LIFE AgroForAdapt és **demostrar l'interès dels sistemes agroforestals mediterranis com a eina clau per a l'adaptació al canvi climàtic**. Durant els 5 anys de durada del projecte (octubre 2021 – setembre 2026), realitzarem el **disseny i implantació de sistemes agroforestals demostratius**, així com el seu **seguiment mitjançant indicadors** com la productivitat, el balanç de carboni, la biodiversitat i la vulnerabilitat als incendis forestals i la sequera.

Els sistemes agroforestals demostratius del projecte abasten 76 finques públiques i privades (més de 850 ha en total) a **Catalunya, Castella i Lleó i la França mediterrània**.



Els sistemes silvopastorals



QUÈ SÓN ELS SISTEMES SILVOPASTORALS?

Els sistemes agroforestals silvopastorals són els que combinen el pasturatge amb la presència d'arbrat, ja sigui en terrenys de pastura o bé en boscos. En ambdós casos, els arbres proveeixen d'aliment i protecció al bestiar, i permeten perllongar el període vegetatiu de la pastura.

COM CONTRIBUEIXEN A L'ADAPTACIÓ AL CANVI CLIMÀTIC?



El silvopastoralisme a bosc redueix la vulnerabilitat a incendis forestals



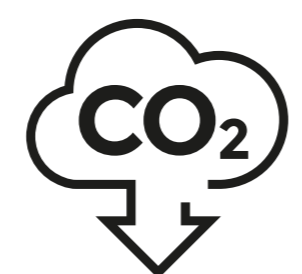
Tenen més resiliència productiva i econòmica



Augmenten la funcionalitat ecològica i la biodiversitat, que està més ben connectada



Redueixen l'impacte de la sequera i les temperatures extremes, protegeixen el sòl i l'aigua



Augmenten la fixació de carboni a llarg termini i la creació de recursos bioeconòmics sostenibles, renovables i locals

BENEFICIS I INTERACCIONS ENTRE ARBRE I PASTURA

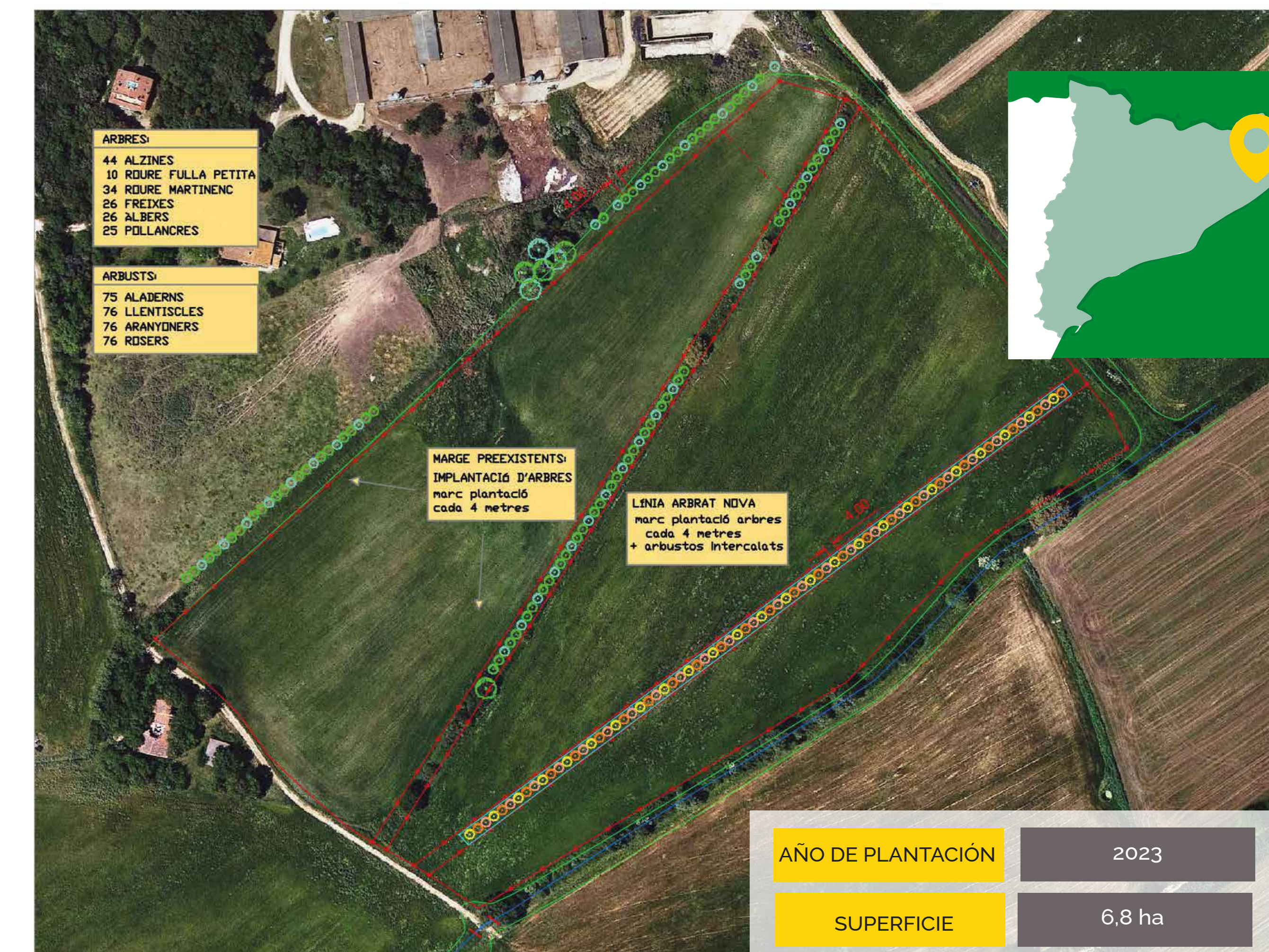
Neteja del sotabosc i creació d'espais oberts per prevenir incendis i afavorir la biodiversitat



Protecció del sòl: menys erosió, més matèria orgànica i més nutrients

Microclima més favorable per als animals i per a la pastura: protecció de la sequera, la insolació, les tempestes i el vent dessecador

Sistema silvopastoral La Selvatana



Aquesta parcel·la està situada a Campllong, zona on s'hi troben principalment conreus herbacis extensius de secà amb, puntualment, zones d'alzinar (*Quercus ilex*) i carrascar (*Quercus rotundifolia*).

Mitjançant el projecte Life AgroForAdapt s'ha dut a terme la creació d'una línia d'arbres a través de la plantació d'arbres i arbustos autòctons i la recuperació de marges per a afavorir la flora silvestre i la fauna associada amb la combinació de pastura permanent per a ramaderia bovina.

Aquesta acció contribueix a generació d'ombra per al bestiar, protecció del vent, pluja i pedregades durant la pastura. També millora de la composició del sòl respecte quan únicament hi havia cultiu. Al haver-hi rotació de pastura, ramaderia, i una major aportació de matèria orgànica, es genera un espai per a que la flora sigui més rica i diversa.



Beneficiaris



Entitat co-financadora:



Pàgina web del projecte
<https://agroforadapt.eu/>

