



Sistemes agroforestals per a l'adaptació al canvi climàtic

QUÈ SÓN ELS SISTEMES AGROFORESTALS?

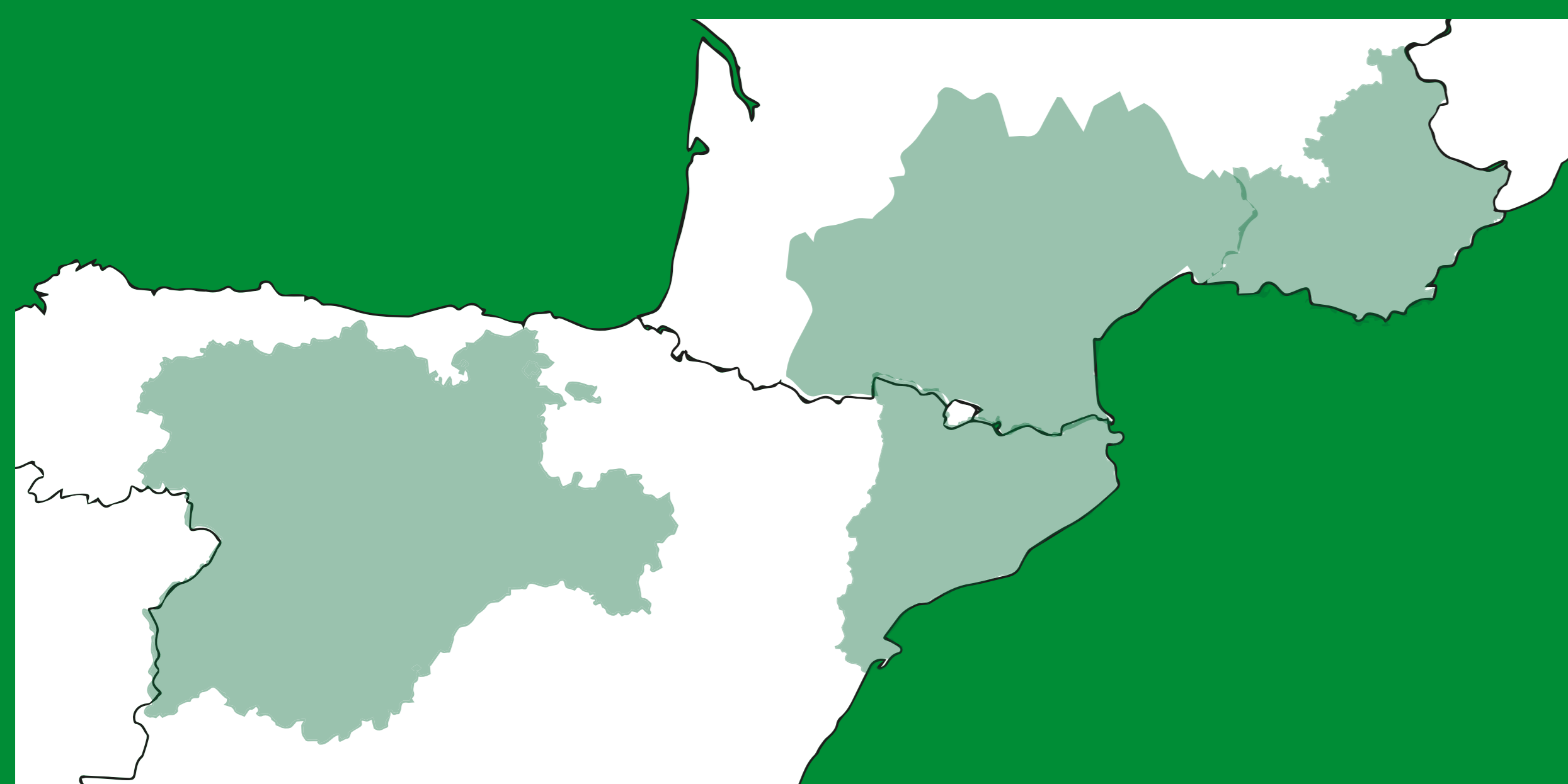
Els sistemes agroforestals són la combinació de vegetació llenyosa o arbustiva amb agricultura i/o ramaderia per obtenir beneficis de les interaccions resultants. Aquests sistemes permeten fer un ús més eficient dels recursos i augmentar la productivitat i la rendibilitat global de les finques en comparació amb els usos agrícoles o ramaders convencionals. A més, són més resistents que l'agricultura, la ramaderia o la silvicultura convencionals davant els principals impactes, directes i indirectes, del canvi climàtic.



PROJECTE LIFE AGROFORADAPT

L'objectiu principal de LIFE AgroForAdapt és **demostrar l'interès dels sistemes agroforestals mediterranis com a eina clau per a l'adaptació al canvi climàtic**. Durant els cinc anys de durada del projecte (d'octubre de 2021 a setembre de 2026), **dissenyarem i implantarem sistemes agroforestals demostratius**, i en farem el **seguiment mitjançant indicadors** com la productivitat, el balanç de carboni, la biodiversitat i la vulnerabilitat als incendis forestals i la sequera.

Els sistemes agroforestals demostratius del projecte abasten 76 finques públiques i privades (més de 850 ha en total) a **Catalunya, Castella i Lleó i la França mediterrània**.



Beneficiaris



Entitat co-financadora:



Pàgina web del projecte



Els sistemes silvopastorals



QUÈ SÓN ELS SISTEMES SILVOPASTORALS?

Els sistemes agroforestals silvopastorals són els que combinen el pasturatge amb la presència d'arbrat, ja sigui en terrenys de pastura o bé en boscos. En ambdós casos, els arbres proveeixen d'aliment i protecció al bestiar, i permeten perllongar el període vegetatiu de la pastura.

COM CONTRIBUEIXEN A L'ADAPTACIÓ AL CANVI CLIMÀTIC?



El silvopastoralisme a bosc redueix la vulnerabilitat als incendis forestals.



Aquests sistemes tenen més resiliència productiva i econòmica.



Augmenten la funcionalitat ecològica i la biodiversitat, que està més ben connectada.



Redueixen l'impacte de la sequera i les temperatures extremes, protegeixen el sòl i l'aigua.



Augmenten la fixació de carboni a llarg termini i la creació de recursos bioeconòmics sostenibles, renovables i locals.

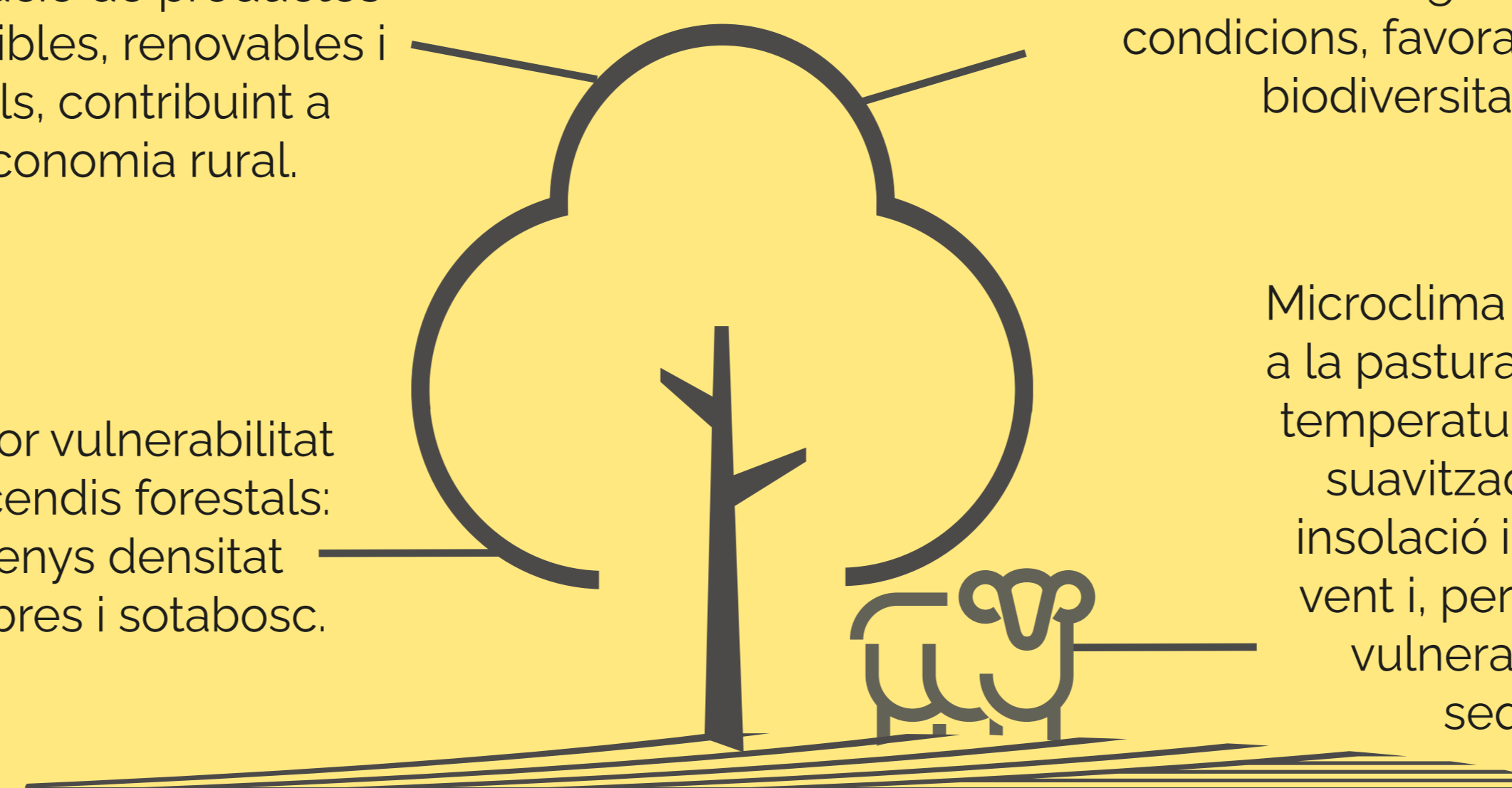
BENEFICIS I INTERACCIONS ENTRE ARBRE I PASTURA

Diversificació de la generació de productes sostenibles, renovables i locals, contribuint a l'economia rural.

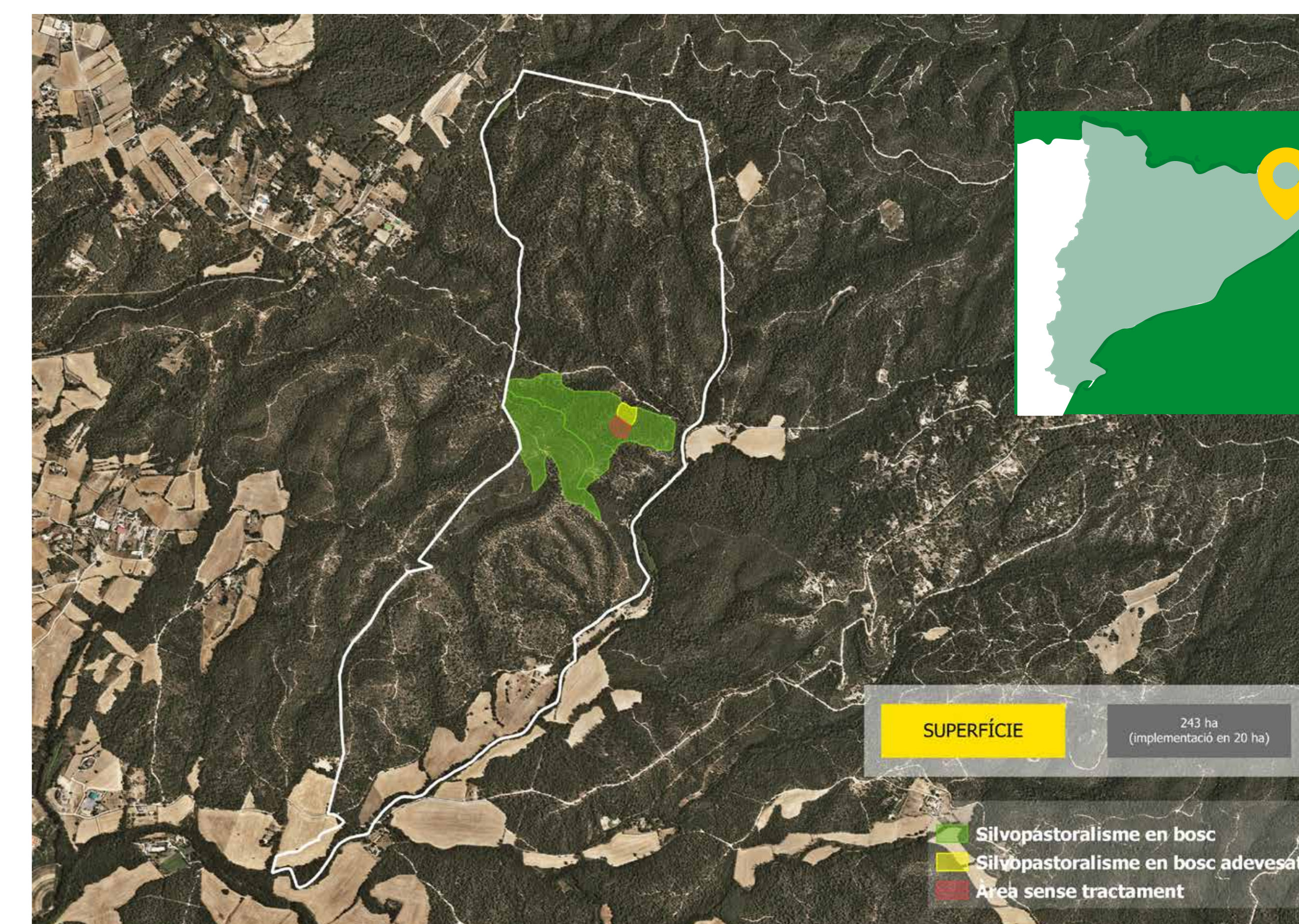
Les discontinuïtats de la coberta arbòria creen una gran varietat de condicions, favorable a la biodiversitat.

Menor vulnerabilitat a incendis forestals: menys densitat d'arbres i sotabosc.

Microclima favorable per a la pastura i els animals: temperatures extremes suavitzades, menor insolació i exposició al vent i, per tant, menor vulnerabilitat a la sequera.



Sistema silvopastoral a Can Vilallonga



Descripció:

La massa forestal actual de la finca de Can Vilallonga (Cassà de la Selva, Gironès), està constituïda per un bosc de suro i alzina, amb presència de pinassa en determinats rodals. Presenta, així mateix, un sotabosc d'alta densitat constituït principalment per bruc i arboç. Actualment aquestes característiques comporten una baixa capacitat d'acollida per a la pastura i una alta vulnerabilitat a la sequera i als incendis.

Les actuacions implementades pel projecte LIFE AgroForAdapt redueixen la densitat del sotabosc (estassades selectives) així com de fracció arbòria (aclerides selectives) en determinades zones. L'objectiu és reduir la continuïtat vertical i horitzontal del combustible. Un cop dutes a terme aquestes actuacions s'introdueix, mitjançant un conveni amb una explotació propera, un ramat de cabres que contribueix a través de la pastura a mantenir les condicions de l'estructura forestal creades per les actuacions silvícoles.

Així mateix, es porta a terme el seguiment de diverses variables de l'ecosistema forestal amb l'objectiu d'avaluar la capacitat d'adaptació al canvi climàtic de l'espai a partir de les actuacions dutes a terme, amb la comparació de l'evolució de les àrees no tractades i les posades en silvopastoralisme (veure mapa).

