

# Sistemes agroforestals per a l'adaptació al canvi climàtic

## QUÈ SÓN ELS SISTEMES AGROFORESTALS?

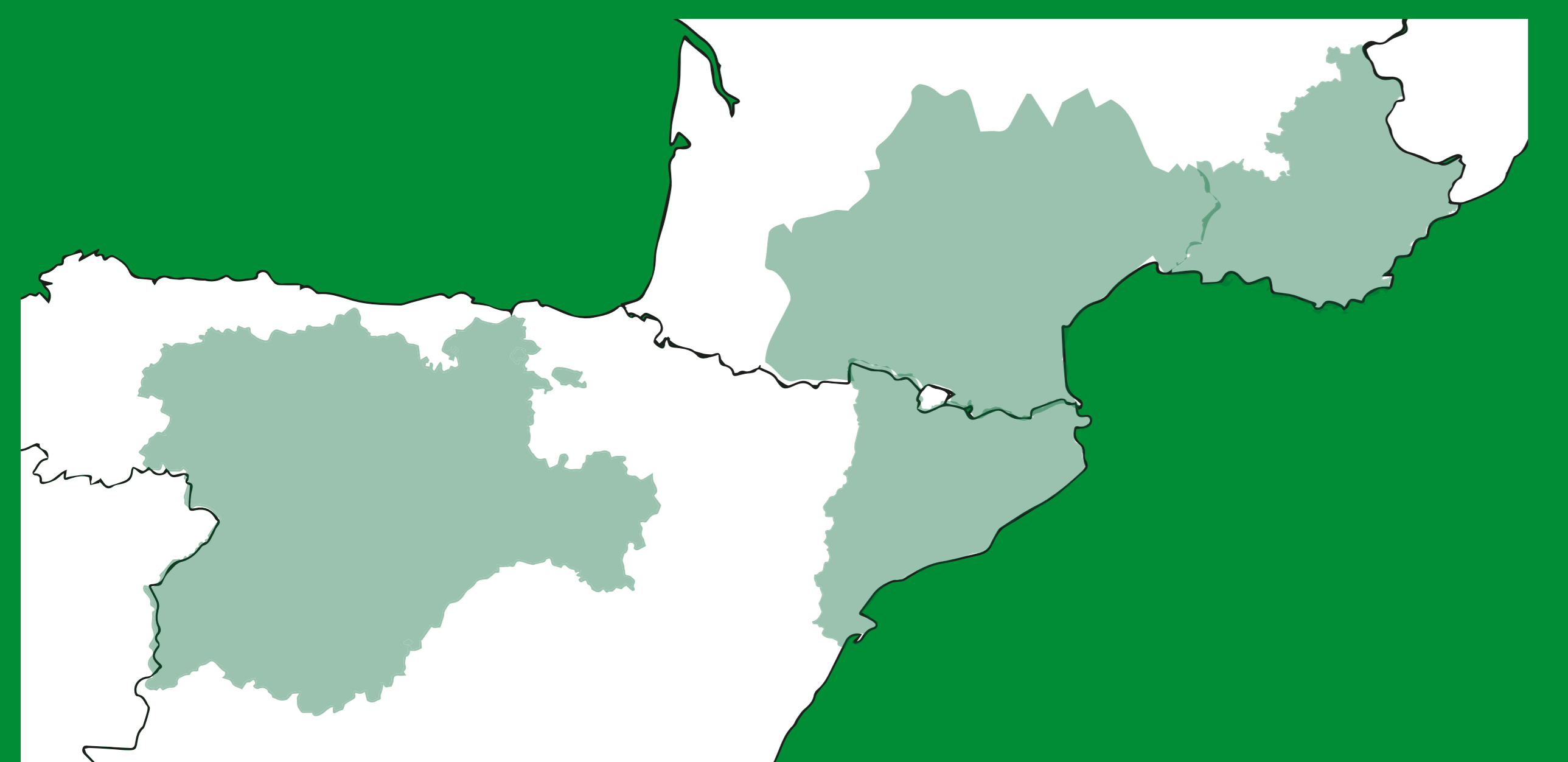
Els sistemes agroforestals són la combinació de vegetació llenyosa o arbustiva amb agricultura i/o ramaderia per obtenir-ne beneficis de les interaccions resultants. Aquests sistemes permeten un ús més eficient dels recursos i augmenten la productivitat i la rendibilitat global de les finques en comparació amb els usos agrícoles o ramaders convencionals. A més, aquests sistemes són més resistents que l'agricultura, la ramaderia o la silvicultura convencional davant els principals impactes, directes i indirectes, del canvi climàtic.



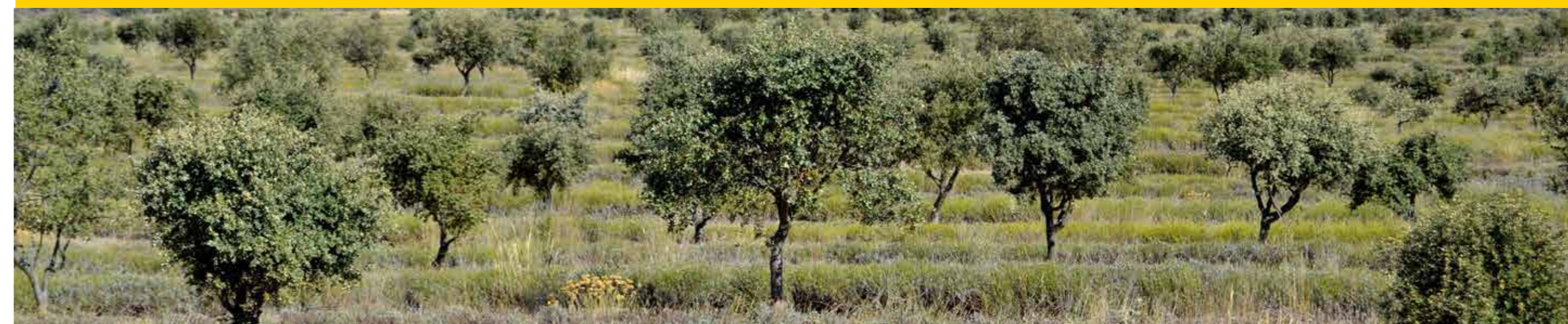
## PROJECTE LIFE AGROFORADAPT

L'objectiu principal de LIFE AgroForAdapt és **demostrar l'interès dels sistemes agroforestals mediterranis com a eina clau per a l'adaptació al canvi climàtic**. Durant els 5 anys de durada del projecte (octubre 2021 – setembre 2026), ens ocuparem del **disseny i la implantació de sistemes agroforestals demostratius**, així com el seu **seguiment mitjançant indicadors** com la productivitat, el balanç de carboni, la biodiversitat i la vulnerabilitat als incendis forestals i la sequera.

Els sistemes agroforestals demostratius del projecte abasten 76 finques públiques i privades (més de 850 ha en total) a **Catalunya, Castella i Lleó i la França mediterrània**.



## Els sistemes silvoarables



### QUÈ SÓN ELS SISTEMES SILVOARABLES?

Els sistemes agroforestals silvoarables són aquells que combinen arbres, arbustos i/o vegetació herbàcia amb cultius agrícoles. Aquesta vegetació llenyosa es pot disposar als marges del camp o en fileres, illes o bé dispersant-la i poden servir per a múltiples objectius: productius (fusta, fruita, bolets...), protectors (sòls, aigües, biodiversitat) o paisatgístics.

### COM CONTRIBUEIXEN A L'ADAPTACIÓ AL CANVI CLIMÀTIC?



Tenen més resiliència productiva i econòmica



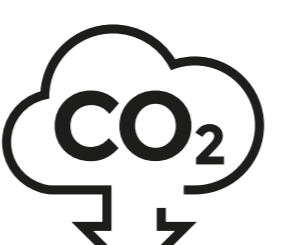
Augmenten la funcionalitat ecològica i la biodiversitat, que està més ben connectada



Reben menys impactes derivats de les sequeres i els fenòmens meteorològics extrems



Tenen més vida i fauna auxiliar



Augmenten la fixació de carboni a llarg termini i la creació de recursos bioeconòmics sostenibles, renovables i locals

### BENEFICIS I INTERACCIONS ENTRE ARBRE I CONREU

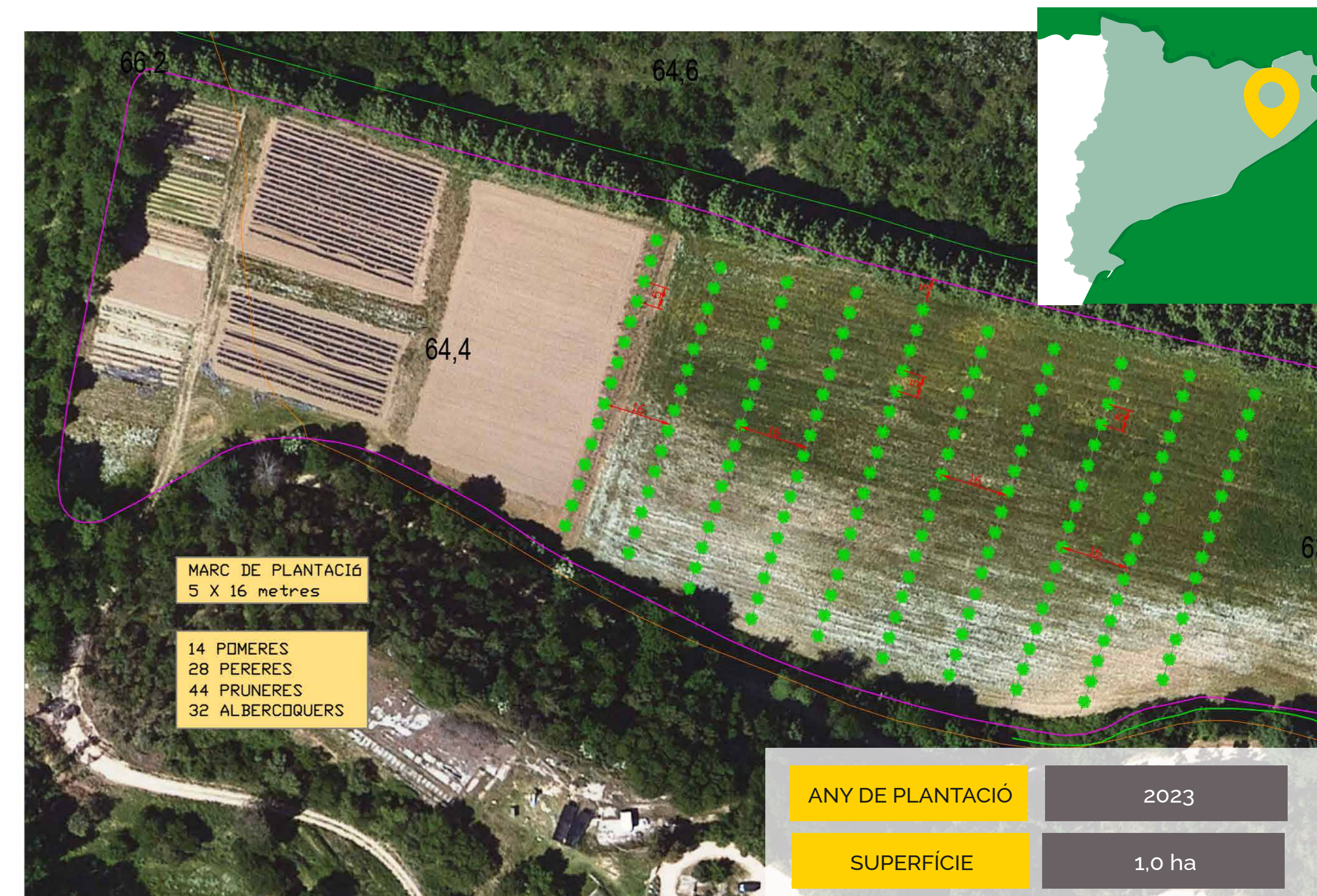
Protecció del sòl: menys erosió, menys dessecació, més carboni i més matèria orgànica

Refugi de fauna pollinitzadora i auxiliar que ajuda al control de plagues agrícoles



Microclima més favorable gràcies als arbres: menys insolació i menys efecte dessecador del sol i el vent

## Sistema silvoarable a Can Ramilans



Aquest parcel·la està situada a Massanes, amb una gran connectivitat ecològica proporcionada per pinedes de pinastre (*Pinus pinaster*), suredes (*Quercus suber*), rouredes de roure africà (*Quercus canariensis*) i roure de fulla petita (*Quercus faginea*), plantacions de pollancre (*Populus spp.*) i plàtans (*Platanus x hispanica*) i altres planifolis de sòls humits, dels quals els 3 primers són Hàbitat d'Interès Comunitari (HIC). A la resta de la finca s'hi cultiva horta.

Mitjançant el projecte Life AgroForAdapt s'ha dut a terme la creació de línies d'arbrat amb la plantació de fruiters: pereres (*Pyrus communis*), pomeres (*Malus domestica*), presseguers (*Prunus persica*) i pruneres (*Prunus domestica*) combinades amb cultiu hortícola.

A més, els arbres serveixen de refugi per a la fauna auxiliar (espècies pollinitzadores i predadores de plagues), beneficiosa per a l'horticultura. En emprar diverses espècies de fruiters, es redueix la seva vulnerabilitat a problemes sanitaris.



Beneficiaris



Entitat cofinançadora



Pàgina web del projecte  
<https://agroforadapt.eu/>

