



Sistemes agroforestals per a l'adaptació al canvi climàtic

QUÈ SÓN ELS SISTEMES AGROFORESTALS?

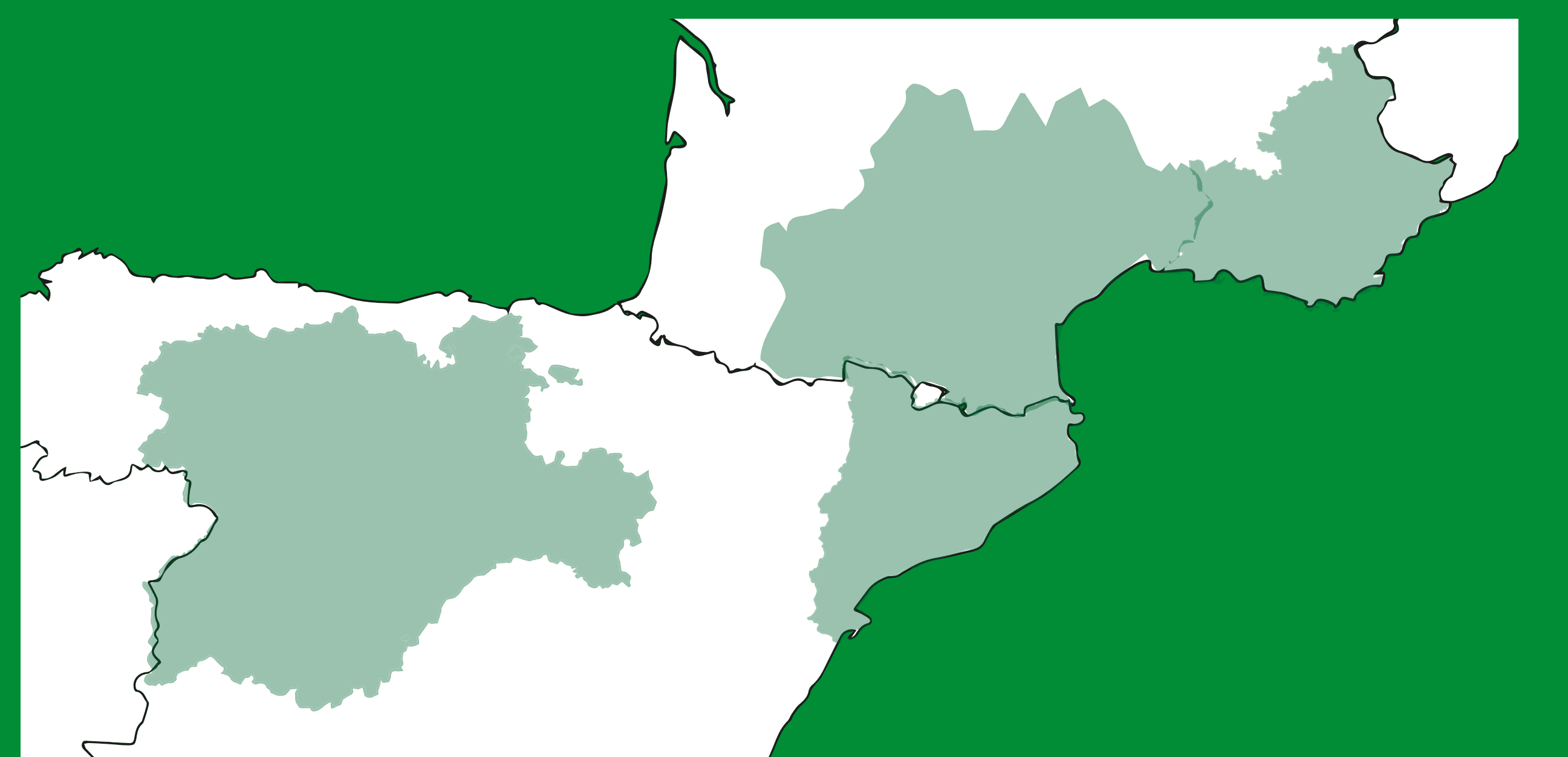
Els sistemes agroforestals són la combinació de vegetació llenyosa o arbustiva amb agricultura i/o ramaderia per obtenir-ne beneficis de les interaccions resultants. Aquests sistemes permeten un ús més eficient dels recursos i augmenten la productivitat i la rendibilitat global de les finques en comparació amb els usos agrícoles o ramaders convencionals. A més, aquests sistemes són més resistents que l'agricultura, la ramaderia o la silvicultura convencional davant els principals impactes, directes i indirectes, del canvi climàtic.



PROJECTE LIFE AGROFORADAPT

L'objectiu principal de LIFE AgroForAdapt és **demostrar l'interès dels sistemes agroforestals mediterranis com a eina clau per a l'adaptació al canvi climàtic**. Durant els 5 anys de durada del projecte (octubre 2021 – setembre 2026), ens ocuparem del **disseny i la implantació de sistemes agroforestals demostratius**, així com del seu **seguiment mitjançant indicadors** com la productivitat, el balanç de carboni, la biodiversitat i la vulnerabilitat als incendis forestals i la sequera.

Els sistemes agroforestals demostratius del projecte abasten 76 finques públiques i privades (més de 850 ha en total) a **Catalunya, Castella i Lleó i la França mediterrània**.



Els sistemes silvoarables



QUÈ SÓN ELS SISTEMES SILVOARABLES?

Els sistemes agroforestals silvoarables són aquells que combinen arbres, arbustos i/o vegetació herbàcia amb cultius agrícoles. Aquesta vegetació llenyosa es pot disposar als marges del camp o en fileres, illes o bé dispersant-la i poden servir per a múltiples objectius: productius (fusta, fruita, bolets...), protectors (sòls, aigües, biodiversitat) o paisatgístics.

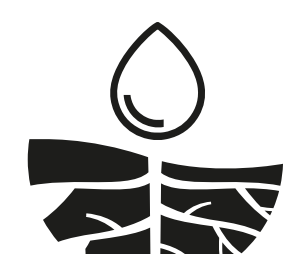
COM CONTRIBUEIXEN A L'ADAPTACIÓ AL CANVI CLIMÀTIC?



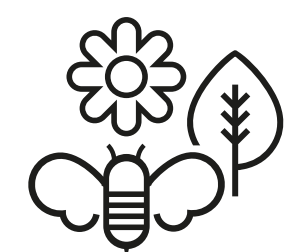
Tenen més resiliència productiva i econòmica



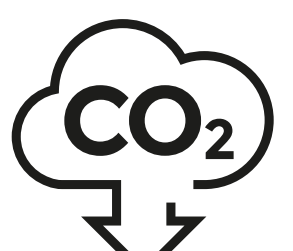
Augmenten la funcionalitat ecològica i la biodiversitat, que està més ben connectada



Reben menys impactes derivats de les sequeres i els fenòmens meteorològics extrems

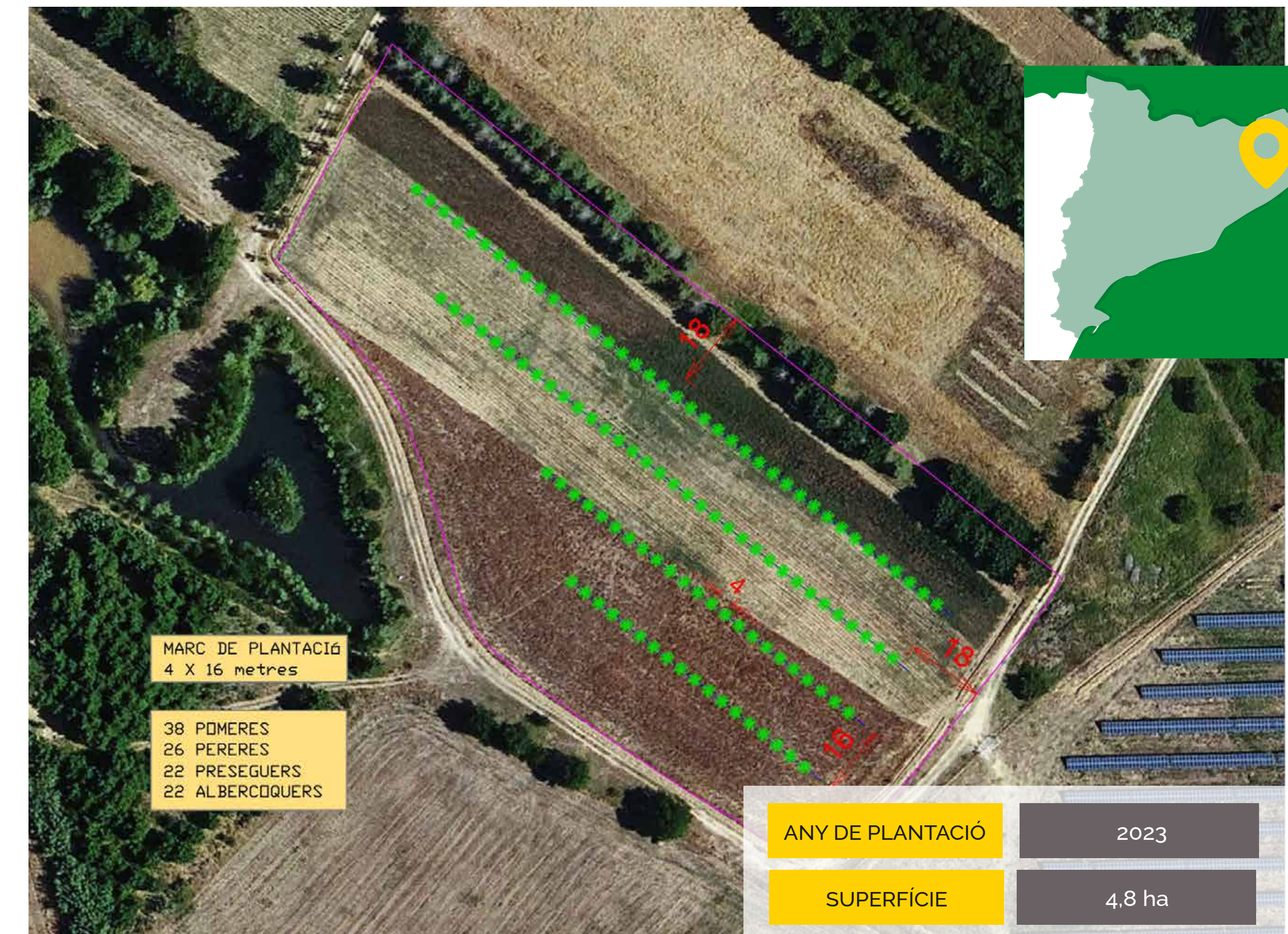


Tenen més vida i fauna auxiliar



Augmenten la fixació de carboni a llarg termini i la creació de recursos bioeconòmics sostenibles, renovables i locals

Sistema silvoarable a Can Moragues (Fruiters)



Aquesta parcel·la situada a Riudarenes, es troba envoltada de diversos conreus de secà, majoritàriament. A menys de 2 km s'hi troba la Serra Magra i El Rocar, zones de suredes (*Quercus suber*) i pinedes de pinastre (*Pinus pinaster*). Al costat de la parcel·la s'hi troba un bassa de 2.700 m² d'especial interès ja que actua com a reservori de fauna.

Mitjançant el projecte Life AgroForAdapt s'ha dut a terme la creació de línies d'arbrat amb la plantació de fruiters: pereres (*Pyrus communis*), pomeres (*Malus domestica*), presseguers (*Prunus persica*) i albercoquers (*Prunus armeniaca*) destinats a aprofitament agrícola per al consum humà i combinats amb el cultiu hortícola.

A més, els arbres serveixen de refugi per a la fauna auxiliar (espècies pol·linitzadores i predadores de plagues), beneficiosa per a l'horticultura. En emprar diverses espècies de fruiters, es redueix la seva vulnerabilitat a problemes sanitaris.



BENEFICIS I INTERACCIONS ENTRE ARBRE I CONREU

Protecció del sòl: menys erosió, menys dessecació, més carboni i més matèria orgànica

Refugi de fauna pol·linitzadora i auxiliar que ajuda al control de plagues agrícoles



Microclima més favorable gràcies als arbres: menys insolació i menys efecte dessecador del sol i el vent

Beneficiaris



Entitat cofinançadora



Pàgina web del projecte <https://agroforadapt.eu/>

