

Sistemes agroforestals per a l'adaptació al canvi climàtic

QUÈ SÓN ELS SISTEMES AGROFORESTALS?

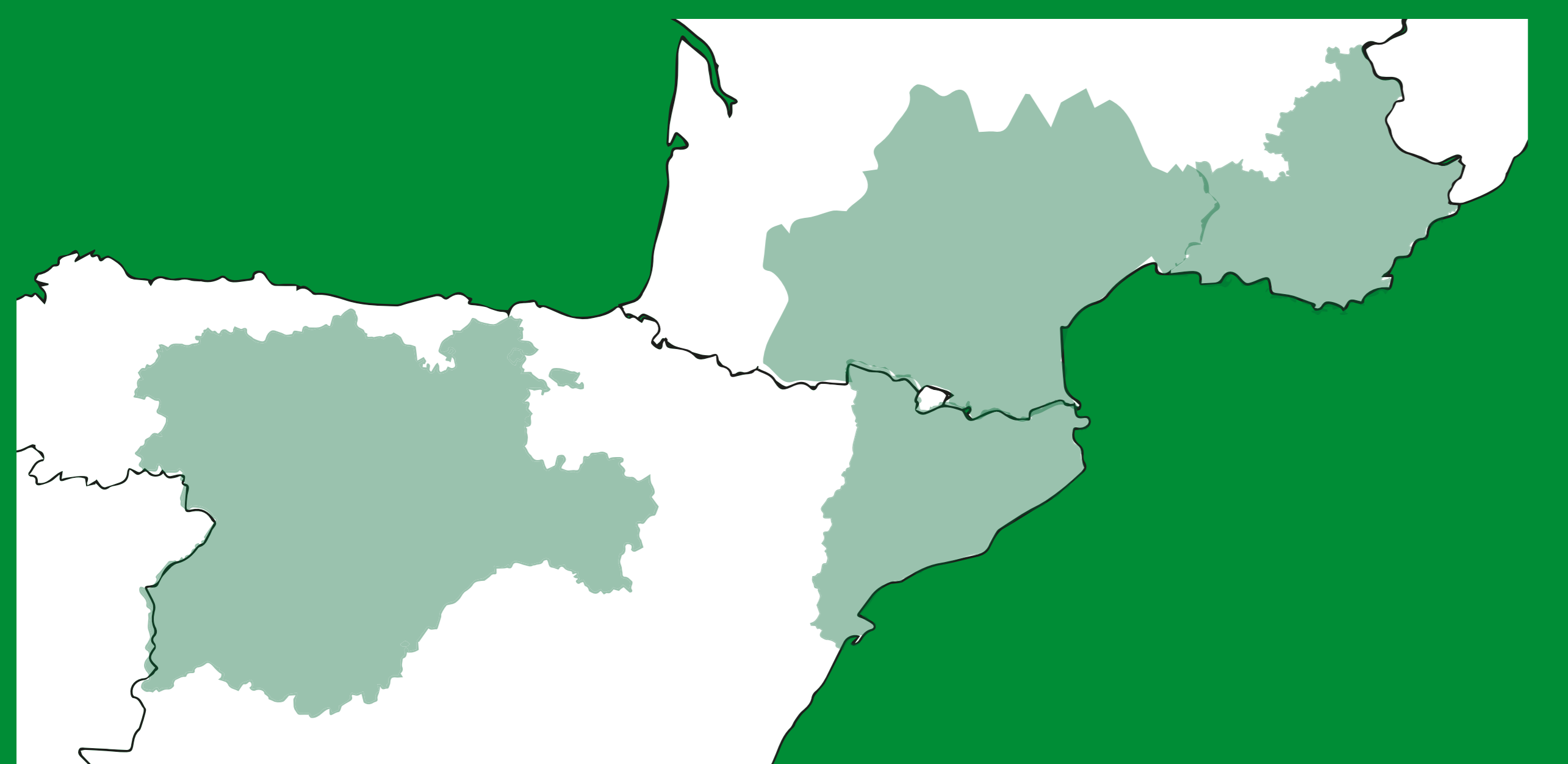
Els sistemes agroforestals són la combinació de vegetació llenyosa o arbustiva amb agricultura i/o ramaderia per obtenir-ne beneficis de les interaccions resultants. Aquests sistemes permeten un ús més eficient dels recursos i augmenten la productivitat i la rendibilitat global de les finques en comparació amb els usos agrícoles o ramaders convencionals. A més, aquests sistemes són més resistents que l'agricultura, la ramaderia o la silvicultura convencional davant els principals impactes, directes i indirectes, del canvi climàtic.



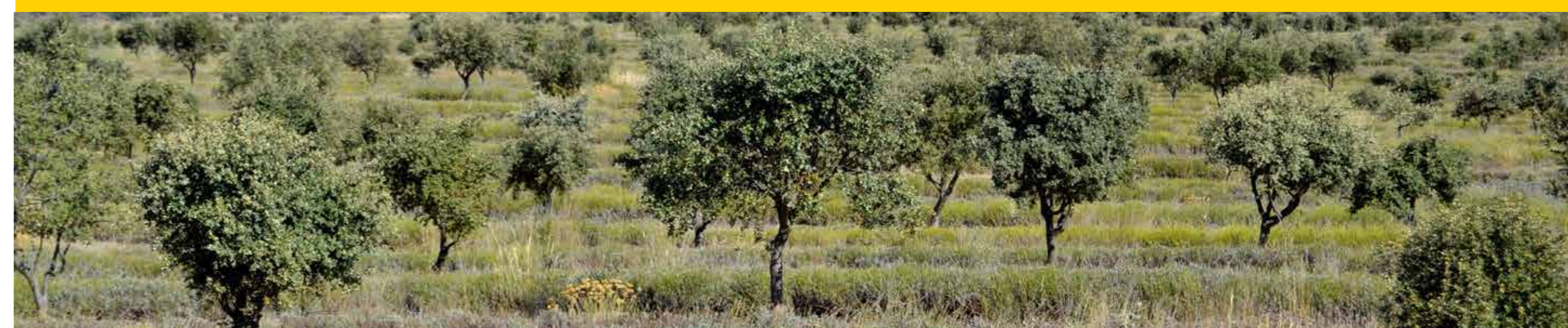
PROJECTE LIFE AGROFORADAPT

L'objectiu principal de LIFE AgroForAdapt és **demostrar l'interès dels sistemes agroforestals mediterranis com a eina clau per a l'adaptació al canvi climàtic**. Durant els 5 anys de durada del projecte (octubre 2021 – setembre 2026), ens ocuparem del **disseny i la implantació de sistemes agroforestals demostratius**, així com del seu **seguiment mitjançant indicadors** com la productivitat, el balanç de carboni, la biodiversitat i la vulnerabilitat als incendis forestals i la sequera.

Els sistemes agroforestals demostratius del projecte abasten 76 finques públiques i privades (més de 850 ha en total) a **Catalunya, Castella i Lleó i la França mediterrània**.



Els sistemes silvoarables



QUÈ SÓN ELS SISTEMES SILVOARABLES?

Els sistemes agroforestals silvoarables són aquells que combinen arbres, arbustos i/o vegetació herbàcia amb cultius agrícoles. Aquesta vegetació llenyosa es pot disposar als marges del camp o en fileres, illes o bé dispersant-la i poden servir per a múltiples objectius: productius (fusta, fruita, bolets...), protectors (sòls, aigües, biodiversitat) o paisatgístics.

COM CONTRIBUEIXEN A L'ADAPTACIÓ AL CANVI CLIMÀTIC?



Tenen més resiliència productiva i econòmica



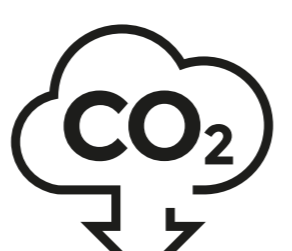
Augmenten la funcionalitat ecològica i la biodiversitat, que està més ben connectada



Reben menys impactes derivats de les sequeres i els fenòmens meteorològics extrems



Tenen més vida i fauna auxiliar



Augmenten la fixació de carboni a llarg termini i la creació de recursos bioeconòmics sostenibles, renovables i locals

BENEFICIS I INTERACCIONS ENTRE ARBRE I CONREU

Protecció del sòl:
menys erosió, menys dessecació, més carboni i més matèria orgànica

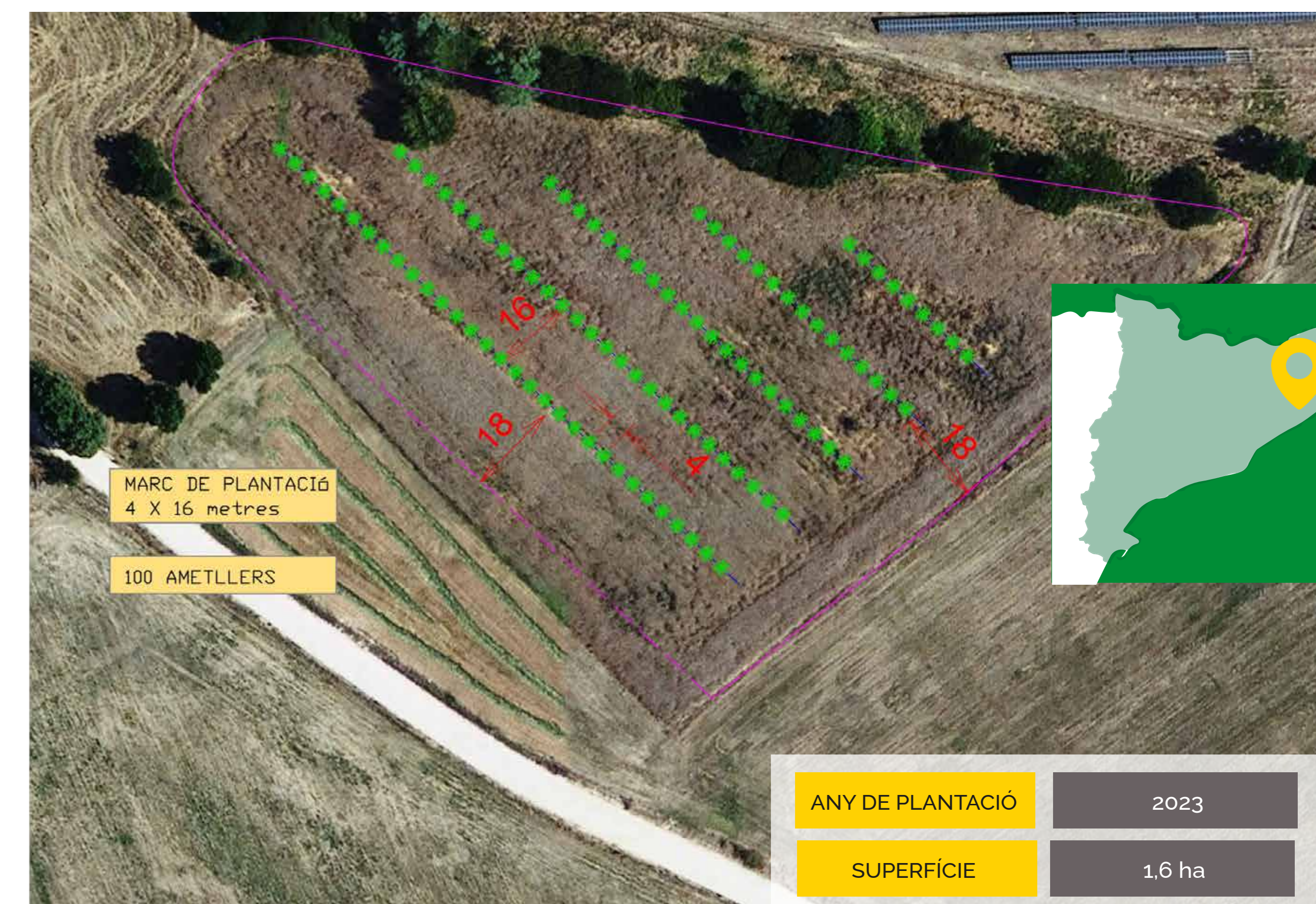
Refugi de fauna pollinitzadora i auxiliar que ajuda al control de plagues agrícoles



Microclima més favorable gràcies als arbres: menys insolació i menys efecte dessecador del sol i el vent

Sistema silvoarable a Can Moragues

(Camp dels freixes)



Aquest parcel·la està situada a Riudarenes, envoltada de diversos conreus de secà, majoritàriament. A menys de 2 km s'hi troba la Serra Magra i El Rocar, zones de suredes (*Quercus suber*) i pinedes de pinastre (*Pinus pinaster*). A 260 m de la parcel·la s'hi troba un bassa de 2.700 m² d'especial interès ja que actua com a reservori de fauna.

Mitjançant el projecte Life AgroForAdapt s'ha dut a terme la plantació d'ametllers (*Prunus dulcis*) i la combinació de conreus herbacis (*Lolium hybridum* Hausskn).

Aquesta acció contribueix a la protecció davant l'erosió, al refugi per a fauna dispersadora de llavors i pollinitzadora, al transport a la superfície de nutrients situats a més profunditat (els posa a disposició de les herbàcies) i aportació de matèria orgànica al sòl, així com la protecció del sol a l'estiu (ombra).



Beneficiaris



Entitat cofinançadora



Pàgina web del projecte
<https://agroforadapt.eu/>

