

# Sistemes agroforestals per a l'adaptació al canvi climàtic

## QUÈ SÓN ELS SISTEMES AGROFORESTALS?

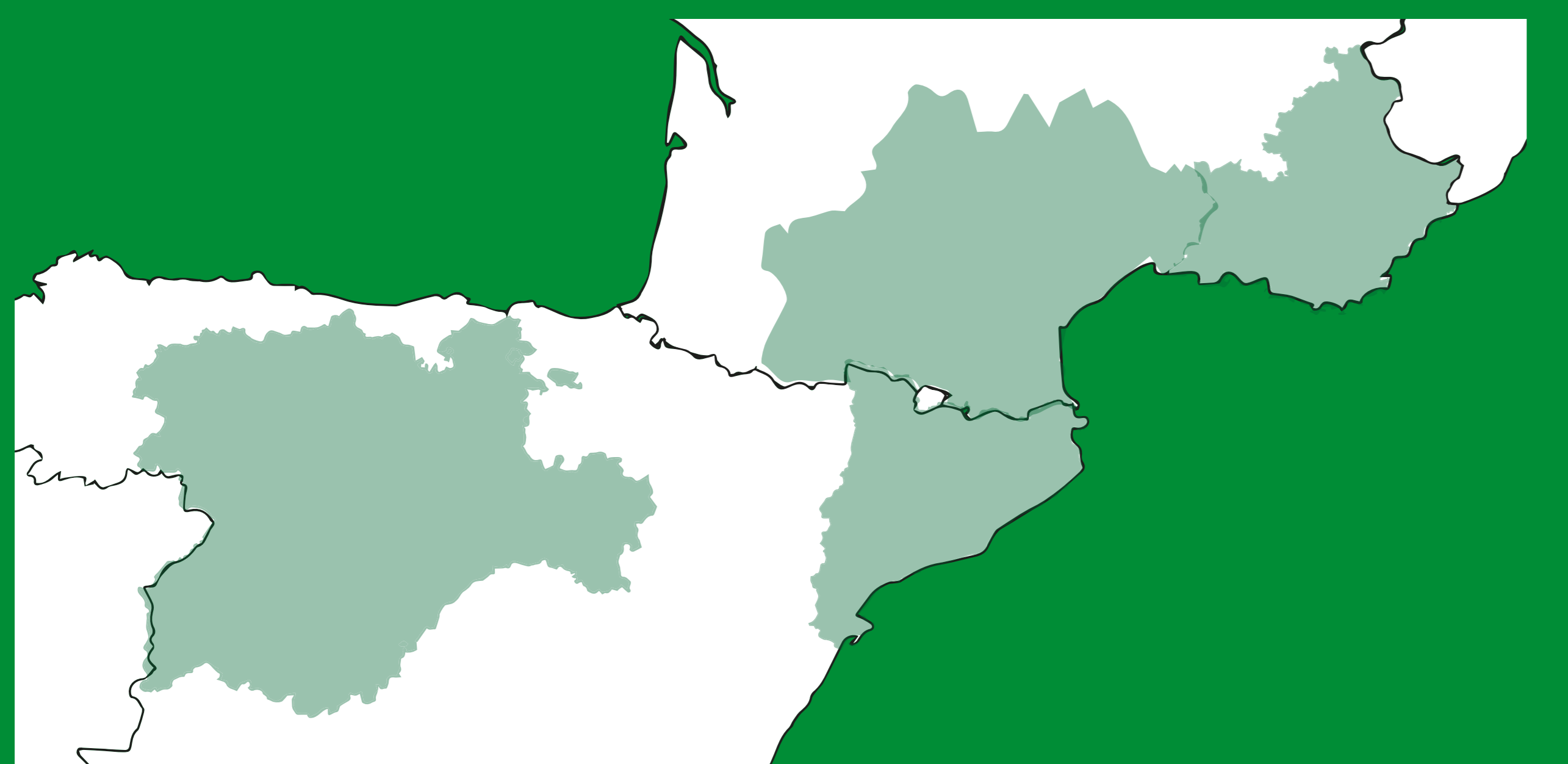
Els sistemes agroforestals són la combinació de vegetació llenyosa o arbustiva amb agricultura i/o ramaderia per obtenir beneficis de les interaccions resultants. Aquests sistemes permeten fer un ús més eficient dels recursos i augmentar la productivitat i la rendibilitat global de les finques en comparació amb els usos agrícoles o ramaders convencionals. A més, són més resistents que l'agricultura, la ramaderia o la silvicultura convencionals davant els principals impactes, directes i indirectes, del canvi climàtic.



## PROJECTE LIFE AGROFORADAPT

L'objectiu principal de LIFE AgroForAdapt és **demostrar l'interès dels sistemes agroforestals mediterranis com a eina clau per a l'adaptació al canvi climàtic**. Durant els cinc anys de durada del projecte (d'octubre de 2021 a setembre de 2026), **dissenyarem i implantarem sistemes agroforestals demostratius**, i en farem el **seguiment mitjançant indicadors** com la productivitat, el balanç de carboni, la biodiversitat i la vulnerabilitat als incendis forestals i la sequera.

Els sistemes agroforestals demostratius del projecte abasten 76 finques públiques i privades (més de 850 ha en total) a **Catalunya, Castella i Lleó i la França mediterrània**.



## Els sistemes silvopastorals



### QUÈ SÓN ELS SISTEMES SILVOPASTORALS?

Els sistemes agroforestals silvopastorals són els que combinen el pasturatge amb la presència d'arbrat, ja sigui en terrenys de pastura o bé en boscos. En ambdós casos, els arbres proveeixen d'aliment i protecció el bestiar, i permeten perllongar el període vegetatiu de la pastura.

### COM CONTRIBUEIXEN A L'ADAPTACIÓ AL CANVI CLIMÀTIC?



El silvopastoralisme a bosc redueix la vulnerabilitat als incendis forestals.



Aquests sistemes tenen més resiliència productiva i econòmica.



Augmenten la funcionalitat ecològica i la biodiversitat, que està més ben connectada.



Redueixen l'impacte de la sequera i les temperatures extremes, protegeixen el sòl i l'aigua.



Augmenten la fixació de carboni a llarg termini i la creació de recursos bioeconòmics sostenibles, renovables i locals.

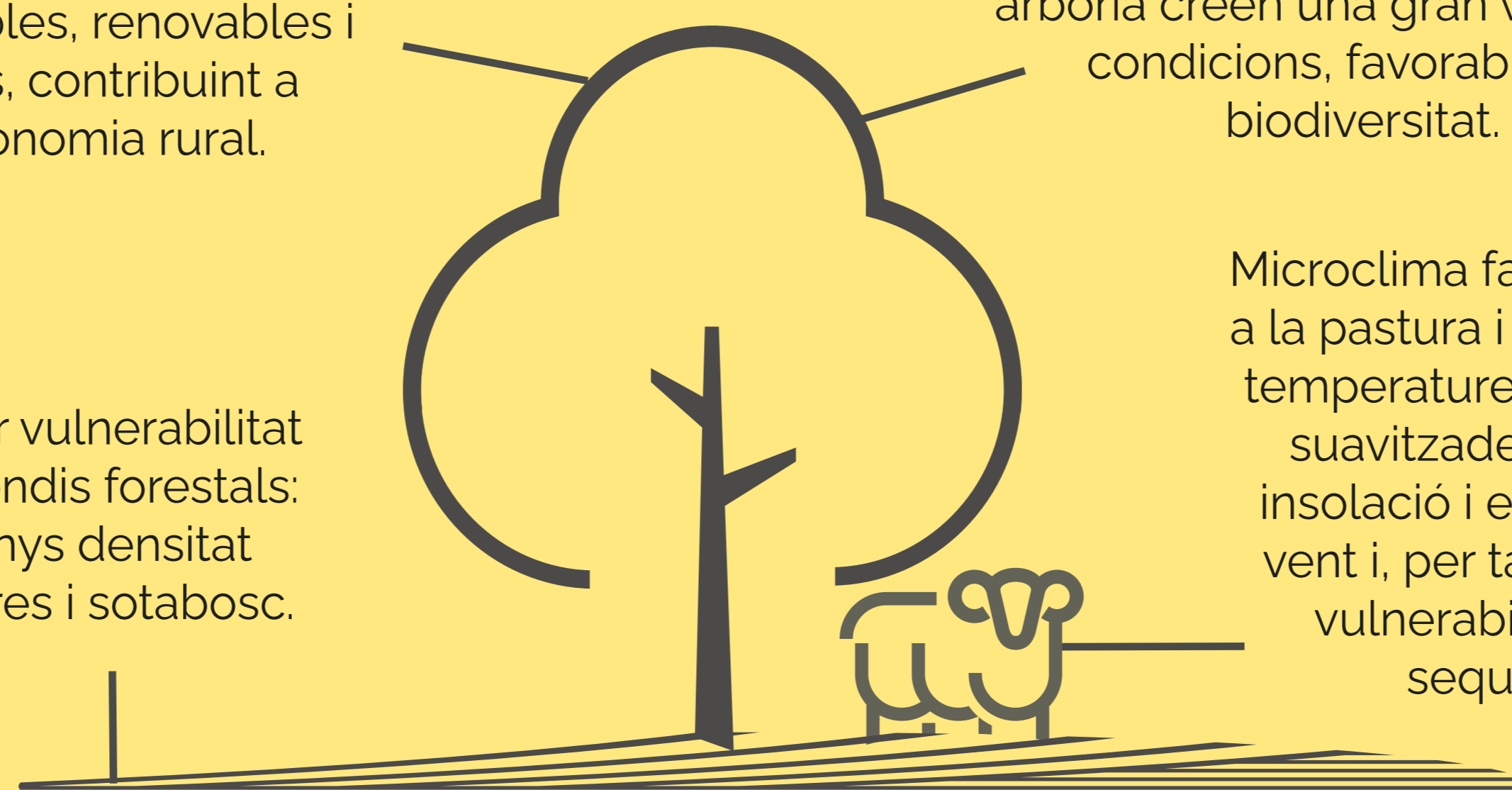
### BENEFICIS I INTERACCIONS ENTRE ARBRE I PASTURA

Diversificació de la generació de productes sostenibles, renovables i locals, contribuint a l'economia rural.

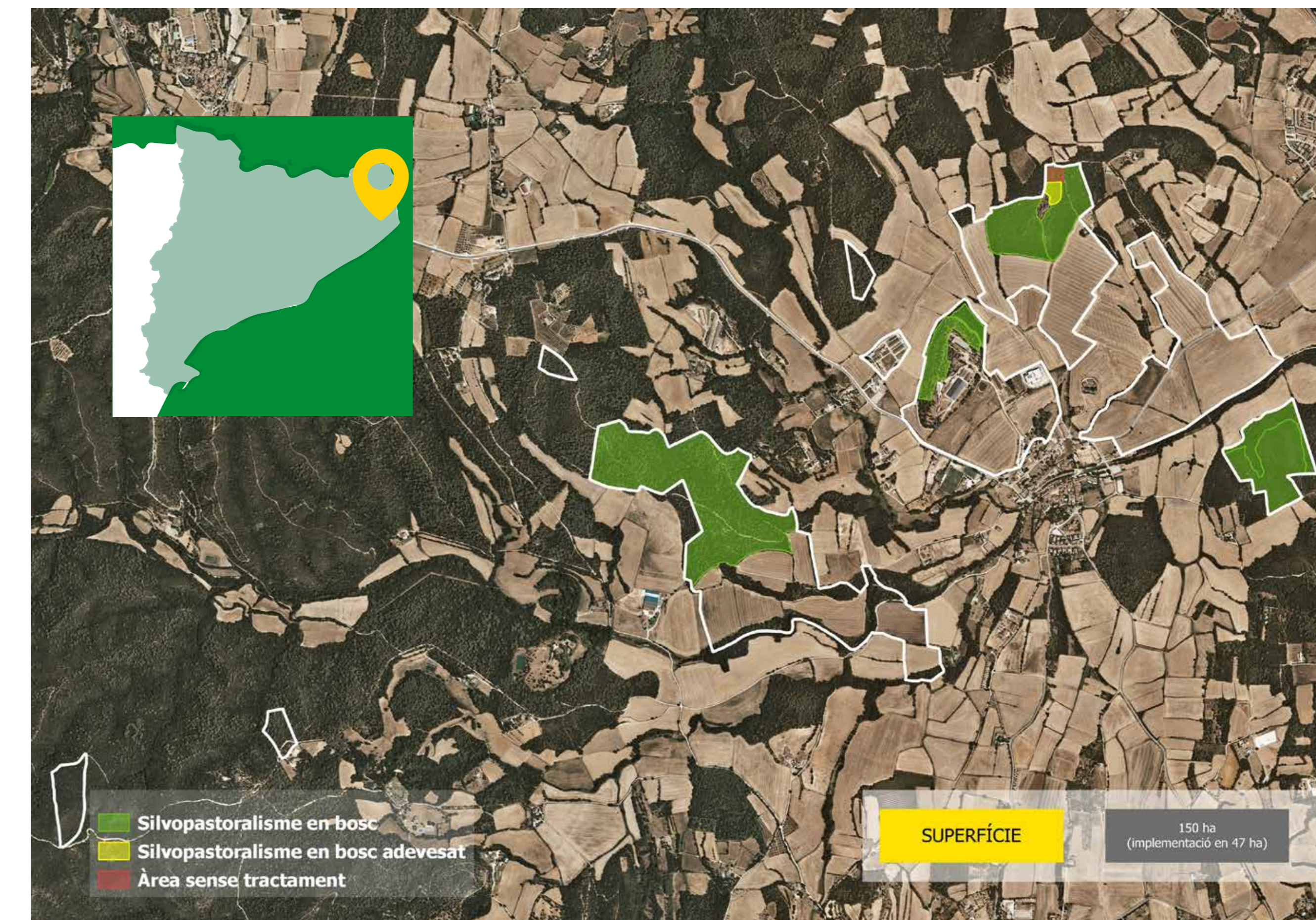
Les discontinuïtats de la coberta arbòria creen una gran varietat de condicions, favorable a la biodiversitat.

Menor vulnerabilitat a incendis forestals: menys densitat d'arbres i sotabosc.

Microclima favorable per a la pastura i els animals: temperatures extremes suavitzades, menor insolació i exposició al vent i, per tant, menor vulnerabilitat a la sequera.



## Sistema silvopastoral a Camps i Armet



### Descripció:

La finca Camps i Armet de Monells és una superfície de mosaic agroforestal amb diversos polígons boscosos. L'alta densitat inicial del sotabosc d'aquests fa que presenti una baixa capacitat d'acollida per a la pastura i una alta vulnerabilitat a la sequera i als incendis.

Mitjançant el projecte LIFE AgroForAdapt s'implementa una estassada selectiva a fi de reduir la densitat i l'alçada del sotabosc, i una aclarida selectiva a fi de reduir la densitat de l'arbrat. Un cop dutes a terme aquestes actuacions, s'implementen diverses experiències de silvopastura, com l'entrada de vaques, que complementaran la seva cria en granja, o de ramats, principalment ovins. Es preveu que aquest ús silvopastoral mantingui l'estructura forestal que s'ha creat mitjançant les actuacions silvícoles.

Així mateix, es porta a terme un seguiment de diverses variables de l'ecosistema forestal a fi d'avaluar la capacitat d'adaptació al canvi climàtic de l'espai a partir d'aquestes actuacions comparant l'evolució de les àrees no tractades i les posades en silvopastoralisme (veure mapa).



Beneficiaris



Entitat co-financadora:

Pàgina web del projecte  
<https://agroforadapt.eu/>

