

Sistemes agroforestals per a l'adaptació al canvi climàtic

QUÈ SÓN ELS SISTEMES AGROFORESTALS?

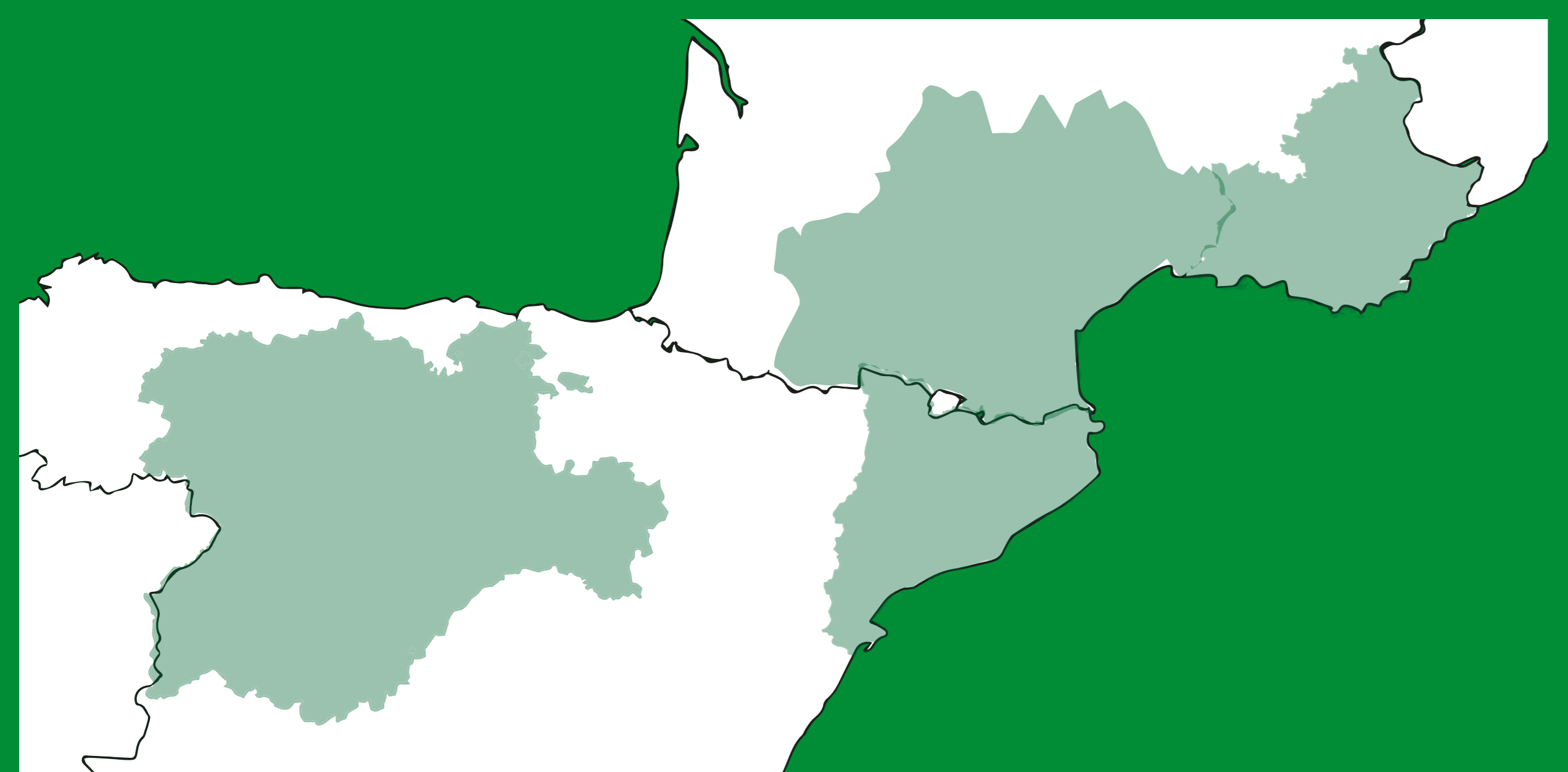
Els sistemes agroforestals són la combinació de vegetació llenyosa o arbustiva amb agricultura i/o ramaderia per obtenir beneficis de les interaccions resultants. Aquests sistemes permeten fer un ús més eficient dels recursos i augmentar la productivitat i la rendibilitat global de les finques en comparació amb els usos agrícoles o ramaders convencionals. A més, són més resistents que l'agricultura, la ramaderia o la silvicultura convencionals davant els principals impactes, directes i indirectes, del canvi climàtic.



PROJECTE LIFE AGROFORADAPT

L'objectiu principal de LIFE AgroForAdapt és **demostrar l'interès dels sistemes agroforestals mediterranis com a eina clau per a l'adaptació al canvi climàtic**. Durant els 5 anys de durada del projecte (d'octubre de 2021 a setembre de 2026), **dissenyarem i implantarem sistemes agroforestals demostratius**, i en farem el **seguiment mitjançant indicadors** com la productivitat, el balanç de carboni, la biodiversitat i la vulnerabilitat als incendis forestals i la sequera.

Els sistemes agroforestals demostratius del projecte abasten 76 finques públiques i privades (més de 850 ha en total) a **Catalunya, Castella i Lleó i la França mediterrània**.



Els sistemes silvopastorals



QUÈ SÓN ELS SISTEMES SILVOPASTORALS?

Els sistemes agroforestals silvopastorals són els que combinen el pasturatge amb la presència d'arbrat, ja sigui en terrenys de pastura o bé en boscos. En ambdós casos, els arbres proveeixen d'aliment i protecció al bestiar, i permeten perllongar el període vegetatiu de la pastura.

COM CONTRIBUEIXEN A L'ADAPTACIÓ AL CANVI CLIMÀTIC?



El silvopastoralisme a bosc redueix la vulnerabilitat a incendis forestals



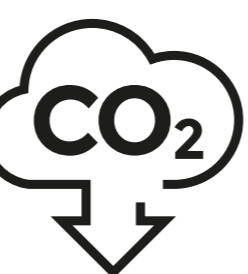
Tenen més resiliència productiva i econòmica



Augmenten la funcionalitat ecològica i la biodiversitat, que està més ben connectada



Redueixen l'impacte de la sequera i les temperatures extremes, protegeixen el sòl i l'aigua



Augmenten la fixació de carboni a llarg termini i la creació de recursos bioeconòmics sostenibles, renovables i locals

BENEFICIS I INTERACCIONS ENTRE ARBRE I PASTURA

Diversificació de la generació de productes sostenibles, renovables i locals, contribuint a l'economia rural.

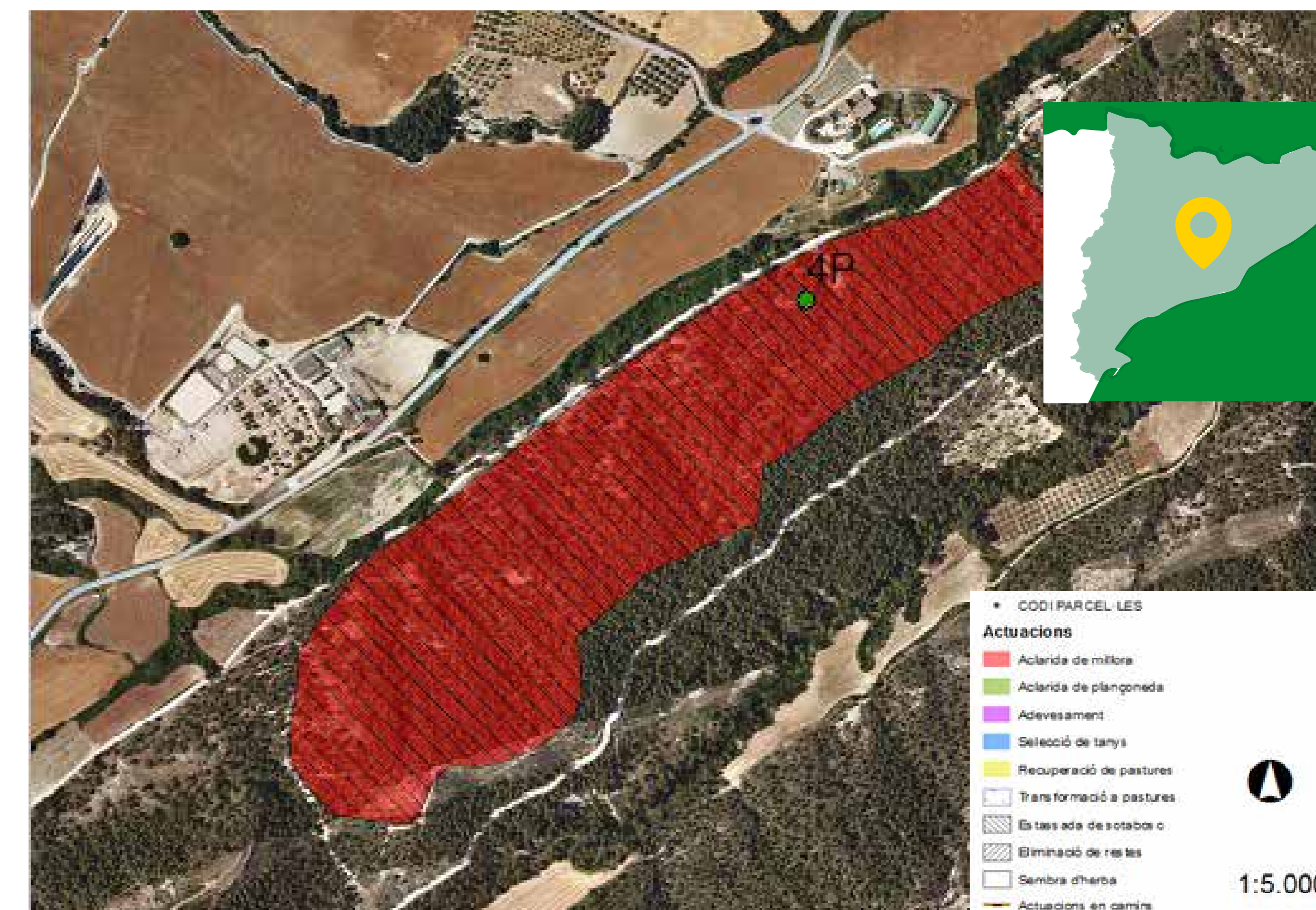
Les discontinuïtats de la coberta arbòria creen una gran varietat de condicions, favorable a la biodiversitat.

Menor vulnerabilitat a incendis forestals: menys densitat d'arbres i sotabosc.



Microclima favorable per a la pastura i els animals: temperatures extremes suavitzades, menor insolació i exposició al vent i, per tant, menor vulnerabilitat a la sequera.

Sistema silvopastoral Ca l'Alemaný



Descripció:

El bosc de Ca l'Alemaný (Santa Margarida de Montbui) és una pineda de pi blanc amb sotabosc de romaní, llentiscle i càdec. En estar dins d'una Àrea de Gestió Prioritària (AGP) per a la prevenció d'incendis forestal, les actuacions previstes pretenen trencar la continuïtat vertical i horitzontal de la massa forestal per a dificultar la propagació del foc i millorar la seva resistència a la sequera.

Els tractaments silvícoles aplicats han estat una aclarida de millora per arribar a una densitat de 450 - 650 peus/ha, segons la zona, i una estassada del sotabosc per rebaixar el recobriment per sota del 25%. El manteniment de l'estructura forestal resultant es fa amb cavalls, que pasturen les zones obertes per evitar el tancament de la vegetació d'octubre a maig. Per condicionar les zones de pastura i millorar-ne la qualitat, s'hi ha reduït significativament la vegetació arbustiva. Es compararan diverses variables de dinàmica de l'ecosistema forestal entre les zones tractades i les no tractades per determinar l'adaptació al canvi climàtic de l'espai.



Beneficiaris



Entitat co-finançadora:

Amb la col·laboració de:

Pàgina web del projecte <https://agroforadapt.eu/>

